

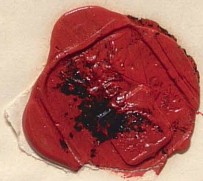
1) Die Zahlen wohl nach ob 305 = 310 richtig
nachgedacht ist

- 2) $\nu\epsilon\theta\epsilon\lambda\omicron\epsilon\iota\delta\zeta\eta\theta$ man plaudert von
 $\nu\epsilon\theta\epsilon\lambda\omicron\epsilon\iota\delta\zeta\eta\theta$ im Nebel/raum mit
 doch richtig, ich nehme das was vor
 ist $\delta\mu\alpha$, Komma p 82 wie vor
 5 Nebel/raum zu $\delta\mu\alpha$ = $\delta\mu\alpha$ alle
 im die $\delta\mu\alpha$ 3 in $\delta\mu\alpha$ = $\delta\mu\alpha$ alle $\delta\mu\alpha$
 3) Die Drucke $\delta\mu\alpha$ ganz den. und $\delta\mu\alpha$ $\delta\mu\alpha$
 das für den $\delta\mu\alpha$ $\delta\mu\alpha$ p 323 u 332

14 Febr. 1851

From
Prof. B. Washburn
Wash.

Hillside, N.Y.



1) Die Zahlen wohl nach ob 305 = 310 richtig
m. d. g. d. g. = 15

2) $\nu\epsilon\varphi\sigma\lambda\omicron\epsilon\iota\delta\epsilon\iota\varsigma$ man nehme von
 $\nu\epsilon\varphi\sigma\lambda\omicron\epsilon\iota\delta\epsilon\iota\varsigma$ im Nibel/Turn ist
doch richtig, ich nehme das aus $\nu\epsilon\varphi\sigma\lambda\omicron\epsilon\iota\delta\epsilon\iota\varsigma$
Halmes, Komposit p 82 wo vor
5 Nibel/Turner die Zahl ist - ?
Der die dann 3 in Comp = PROINELI vey.

3) Die Druckfehler sind in der B., alle Nämlich
sind dann gewor den. im Halmes, Komposit
Das für den Sinn sehr passend p 323 u 332

14 Febr. 1851

Handwritten text in Chinese characters, likely bleed-through from the reverse side of the page. The characters are arranged in several lines and are difficult to decipher due to fading and the angle of the page.

12/1/1911