

Dimensiones de Martin Salmenon en pulgadas francesas.

De la planta del Pie au empeine... 3 p^{tes} 7 3

De este a la rodilla - - - - - 21 11 6.

De esta al empeine - - - - - 17 11 2

De aqui al hombro - - - - - 27 11 1

De este al extremo de la cabera. 11 11 3

Altura total - - - - - 80 p^{tes} 7, 2 li.

Del hombro al codo - - - - - 18 p^{tes} 4, 5 11

De aqui al extremo del dedo mayor 25 11 8

Todo el brazo - - - - - 44 p^{tes} 0, 5 11

Exista de Gostimela 25 Ag. 1800
 Mor tua Antonio Salmenon natural de
 la Villa de Chilgaya el grande var^{on} 2 tercias
 de la Puebla a 26 años 2 var^{on} 2 tercias
 1 pulg. 7 tercias. Nació el segundo de
 12 hijos. 7 hasta la edad de 7 años
 de naturaleza regular a 18 años var^{on} 2 tercias
 de naturaleza regular. Anales de nac. Nat^{al}
 n 12. T. 4.

Primeros de Mañana del
mes en pagados primeros.

De la planta del 1^{er} en empresa. 2473

De este a la planta. 2115

De este al empresa. 1712

De agua al hombre. 2211

De este al empresa de la casa. 1112

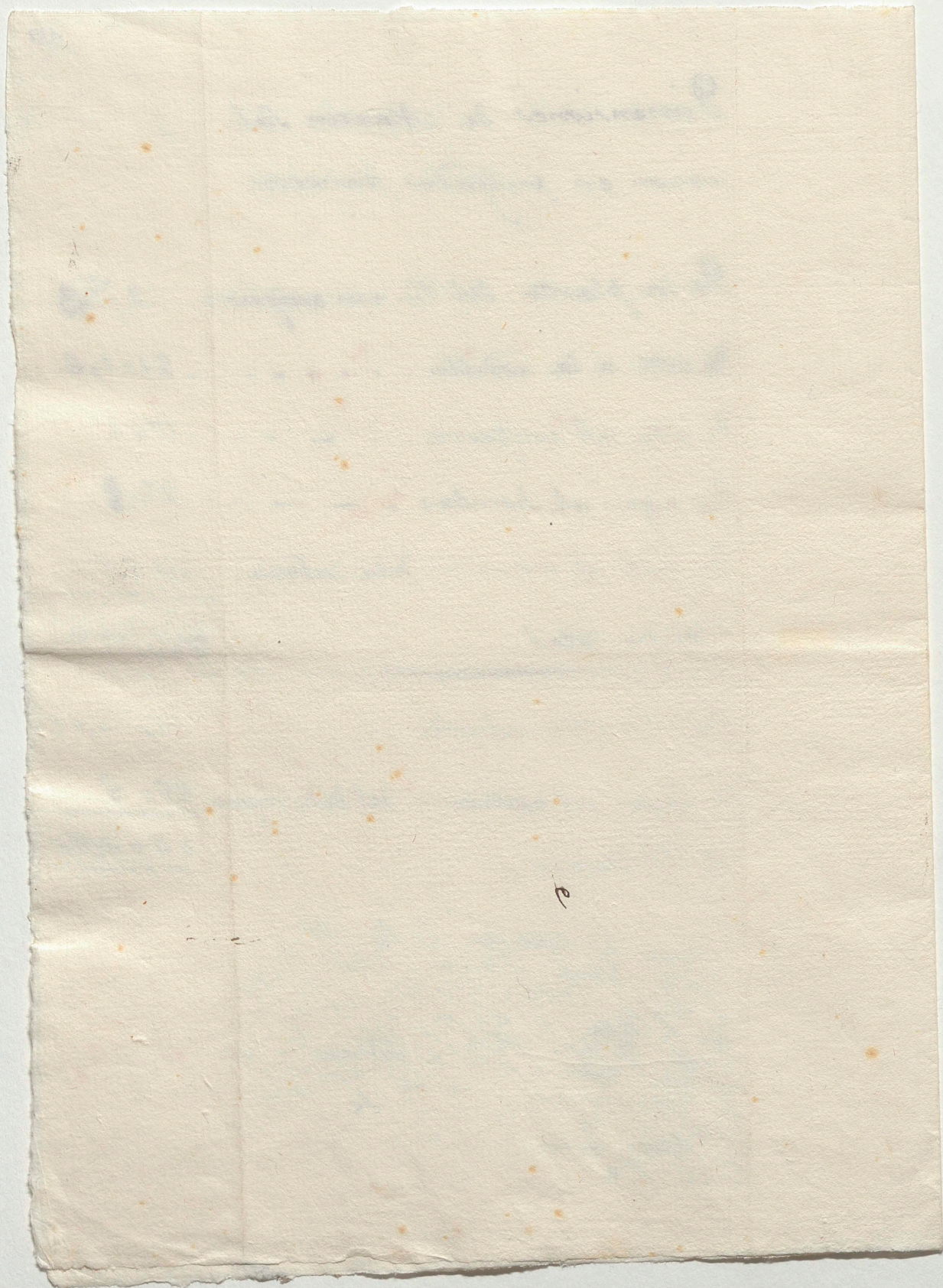
De este al empresa. 8312

De hombre al agua. 1812

De agua al empresa del agua. 2211

De el agua. 1412

De este a la planta. 2473
De este a la planta. 2115
De este al empresa. 1712
De agua al hombre. 2211
De este al empresa de la casa. 1112
De este al empresa. 8312
De hombre al agua. 1812
De agua al empresa del agua. 2211
De el agua. 1412



Descripcion del Gigante Martin Salmeron, Natural
de Chilapa, Pueblo distante de esta Ciudad de Mex.^{co}
cinquenta y cinco leguas. de edad de veinte y seis
años; Su estatura de dos varas veinte y dos y media
pulg. el todo q. componen sus partes es bastante
proporcional, y sus fuerzas correspondientes a su
cuerpo

1. The first part of the
 2. The second part of the
 3. The third part of the
 4. The fourth part of the
 5. The fifth part of the
 6. The sixth part of the
 7. The seventh part of the
 8. The eighth part of the
 9. The ninth part of the
 10. The tenth part of the