



NOWOŚCI ILLUSTROWANE

Prenumerata wynosi: Kwartalnie 4 kor. — 4.25 Mrk. — 1 Rbs. 80 kop.
z przesyłką pocztową 2 Rbs. 60 kop. Półrocznie 8 kor. — 8.50 Mrk. — 2 Rbs.
60 kop., z przesyłką pocztową 5 Rbs. 20 kop. Rocznie 16 kor. — 17 Mrk. —
7 Rbs. 20 kop., z przesyłką pocztową 10 Rbs. 40 kop.

W Ameryce: Półrocznie 2 dol. 25 cts — Rocznie 4 dol. 50 cts.

Zmiana adresu kosztuje 40 hal.

Ceny ogłoszeń: za wiersz jednoszpaltowy petitowy 20 halerzy — na ostatniej
stronie lub w miejscu specjalnie zastrzeżonym 28 halerzy.



Wychodzi każdej soboty.

REDAKCJA i ADMINISTRACJA: KRAKÓW XV.
ulica Kazimierza Wielkiego L. 95 (dom własny).

Telefon Nr. 479.

Naczelnny redaktor: Sylweryusz Chmurkowski.

Główny skład na Królestwo Polskie: W. Biernacki i Spółka w Warszawie, Krakowskie Przedmieście 6.

Prenumeratę przyjmuje W. Biernacki i Spółka w Warszawie, Krakowskie Przedmieście 6, oraz wszystkie księgarnie tak w Warszawie jak i na prowincyi.

Wyłączne zastępstwo na Lwów: KAROL BUCHSTAB, Biuro dzienników — Lwów, ul. Karola Ludwika 21.

Numer pojedynczy 32 halerzy — 15 kop. — 32 fen.

Rok XI.

Kraków, 10 stycznia 1914.

Nr. 2.

Pogrzeb ministra Zaleskiego.



1) Wyniesienie zwłok z Katedry.
3) Czoło orszaku pogrzebowego.

2) Ministrowie, namiestnik, marszałek i urzędnicy.
4) Księża w orszaku pogrzebowym.

OD WYDAWNICTWA.

Z powodu strejku zecerów we wszystkich drukarniach krakowskich, dzisiejszy numer „Nowości Illustrowanych“, tak samo jak poprzedni, wyszedł w zmniejszonej znacznie objętości, skutkiem czego nie mógł pomieścić artykułów i wszystkich aktualności, za co przepraszamy naszych Czytelników. Aby ubytek ten wynagrodzić, po ukończeniu strejku, powiększymy znacznie objętość numerów.

W sprawie Wielkiej Szarady konkursowej.

Z powodu trudności natury technicznej, wywołanych walką cennikową w przemyśle drukarskim w całej Austrii

Wielką Szaradę konkursową

z wspaniałymi nagrodami ogłosimy dopiero w późniejszym numerze naszego pisma.

Premium „Nowości Illustrowanych“ za rok 1913

wspaniałą trójbarwną reprodukcję obrazu W. Wodzinowskiego:

Prezbiterium Katedry na Wawelu

wszyscy prenumeratorzy całorocznici mogą otrzymać bezpłatnie w Administracji naszego pisma. — Wysyłka na prowincję uskutecznia się za nadesłaniem kosztów opłaty pocztowej w kwocie 50 hal. ~~nie~~ Premium to otrzymają także ci wszyscy prenumeratorzy, którzy **nadeślą przedpłatę za 1-sze półrocze 1914 r.**

Od Administracji.

Celem uregulowania nakładu na rok bieżący prosimy wszystkich naszych P. T. Prenumeratorów o rychłe nadesłanie przedpłaty na czas dalszy.

Prenumeratę z **Galicyi i W. Ks. Poznańskiego** przysyłać należy wprost do **Administracji** naszego pisma: **Kraków XV., Kazimierza Wielkiego (dawniej Nowowiejska) 95** (dom własny).

Prenumerata wynosi już wraz z przesyłką pocztową:

Rocznie	16 koron	17— marek
Półrocznie	8 „	8 50 „
Kwartalnie	4 „	4 25 „

W Królestwie Polskiem i Ces. Rosyjskiem przyjmują prenumeratę **wszystkie księgarnie** tak w Warszawie, jak i na prowincyi, lub główny zastępca na Królestwo Polskie i Cesarstwo Rosyjskie

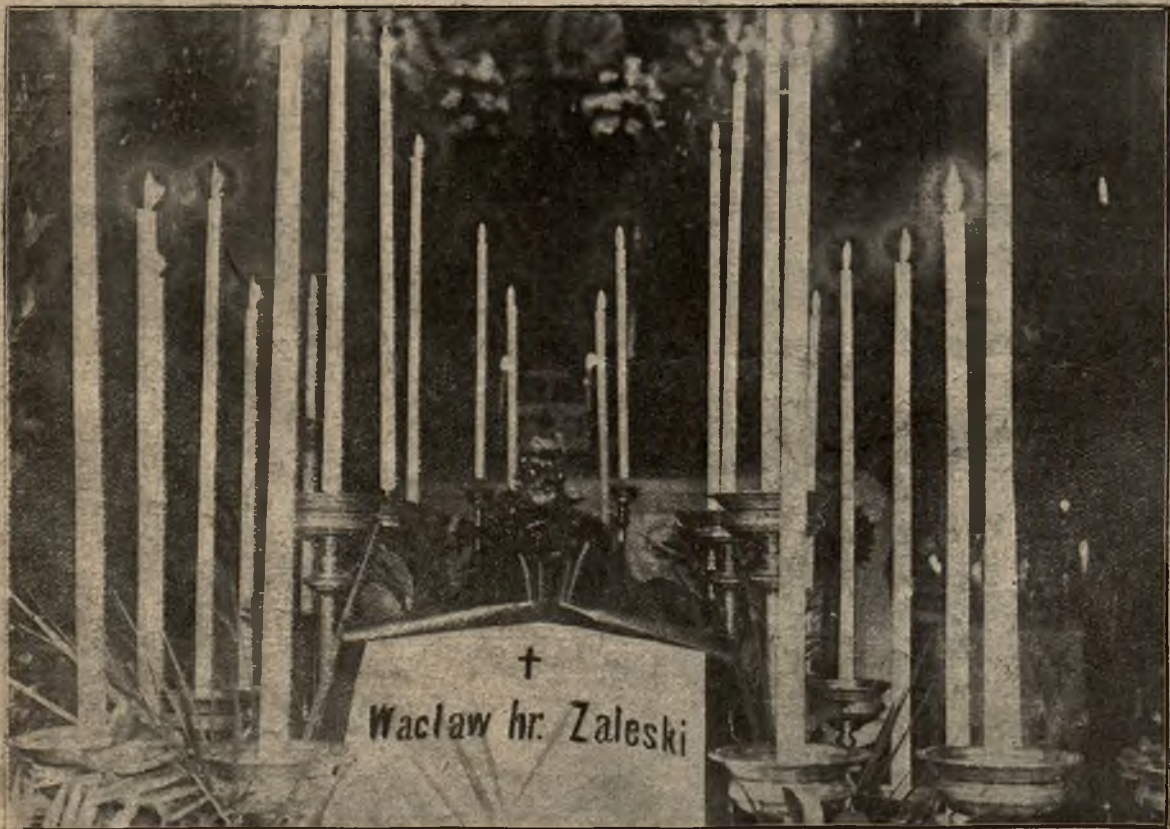
W. Biernacki i Spółka w Warszawie
Krakowskie Przedmieście 6.

Prenumerata wynosi:

Rocznie 7 Rbs. 20 kop. — z przesyłką pocztową 10 Rbs. 40 kop.

Półrocznie 3 Rbs. 60 kop. — z przesyłką pocztową 5 Rbs. 20 kop.

Kwartalnie 1 Rbs. 80 kop. — z przesyłką pocztową 2 Rbs. 60 kop.



Pogrzeb ministra Zaleskiego: Zwłoki ministra Zaleskiego, wystawione w kaplicy Boimów we Lwowie.



Pierwszy rektor polskiej Akademii górniczej: Prof. Jan Zdrański, poseł do parlamentu austriackiego.

Pogrzeb ministra Zaleskiego.

Z wielką uroczystością odbył się we Lwowie pogrzeb ministra Zaleskiego. Ciało, przewiezione z Meranu, było wystawione na widok publiczny w kaplicy Boimów. Ceremonia pogrzebowa rozpoczęła się uroczystym nabożeństwem w Katedrze łacińskiej.

Uczestniczyli w niej wszyscy biskupi i arcybiskupi obu obrządków oraz kilkuset księży.

Na pogrzeb ministra Zaleskiego przybyli prawie wszyscy ministrowie z premierem gabinetu hr. Stürgkhem na czele. Cesarza zastępował ochmistrz dworu, hr. Chołoniewski. Przybyli także prawie wszyscy posłowie polscy parlamentarni i sejmowi, Wy-

dział krajowy z marszałkiem kraju na czele, oraz przedstawiciele władz i wojskowości z namiestnikiem dr. Korytowskim i jen. Kołosvarym.

Kondukt prowadzili ks. arcybiskupi Bilczewski, Teodorowicz i Szeptycki.

Zwłoki złożono w grobowcu rodzinnym na cmentarzu Łyczakowskim.



Pogrzeb ministra Zaleskiego: Nad grobem.



Nowy typ dorożek w Warszawie:

(Fot. Maryan Fuks, Warszawa).

Pierwszy rektor polskiej Akademii górniczej.

Dzięki zabiegom polskiej reprezentacji parlamentarnej w jesieni 1914 r. otwartą zostanie w Krakowie polska akademia górnicza. Pierwszym rektorem jej będzie poseł prof. Jan Zarnański. Urodzony w roku 1866 w Krakowie, tamże ukończył uniwersytet, poczem uczęszczał w latach 1888 — 1891 na akademię górniczą w Leoben, gdzie był prezesem tamtejszej polskiej Czytelni akademickiej.

Po ukończeniu studiów górniczych wstąpił do służby rządowej, w której na różnych stanowiskach



Życie sportowe w Warszawie: Pierwsze ćwiczenia gimnastyczne Stow. pracowników handlowych i przemysłowych w Warszawie w nowo zbudowanej własnej siedzibie.

i w kraju i w centralnym zarządzie górnictwa we Wiedniu przeszedł szybko poszczególne szczeble hierarchii.

Na stanowisku naczelnika urzędu górniczego w Krakowie prof. Zarnański położył znaczne zasługi dla podniesienia górnictwa węglowego. Przeniesiony w tym samym charakterze służbowym do Drohobycza, spełnił powierzone mu zadanie uregulowania stosunków przemysłu naftowego do tego stopnia ku zadowoleniu interesowanych, że przy powszechnych wyborach do parlamentu austriackiego w r. 1907 przemysłowcy naftowi powierzyli mu z radością mandat poselski z okręgu drohobyckiego.

W czasie 4 letniego posłowania z tego okręgu przysporzył przemysłowi naftowemu znaczne korzyści, jego bowiem wystąpieniom i w parlamencie i w Kole polskiem należy w znacznej mierze za-



Kier ruski w orszaku pogrzebowym.

Pogrzeb ministra Zaleskiego:

Rodzina za trumną.



Z teatrów warszawskich: Budynek Teatru Nowoczesnego.

wdzięczyć zaprowadzenie opału ropą na kolejach w Galicyi.

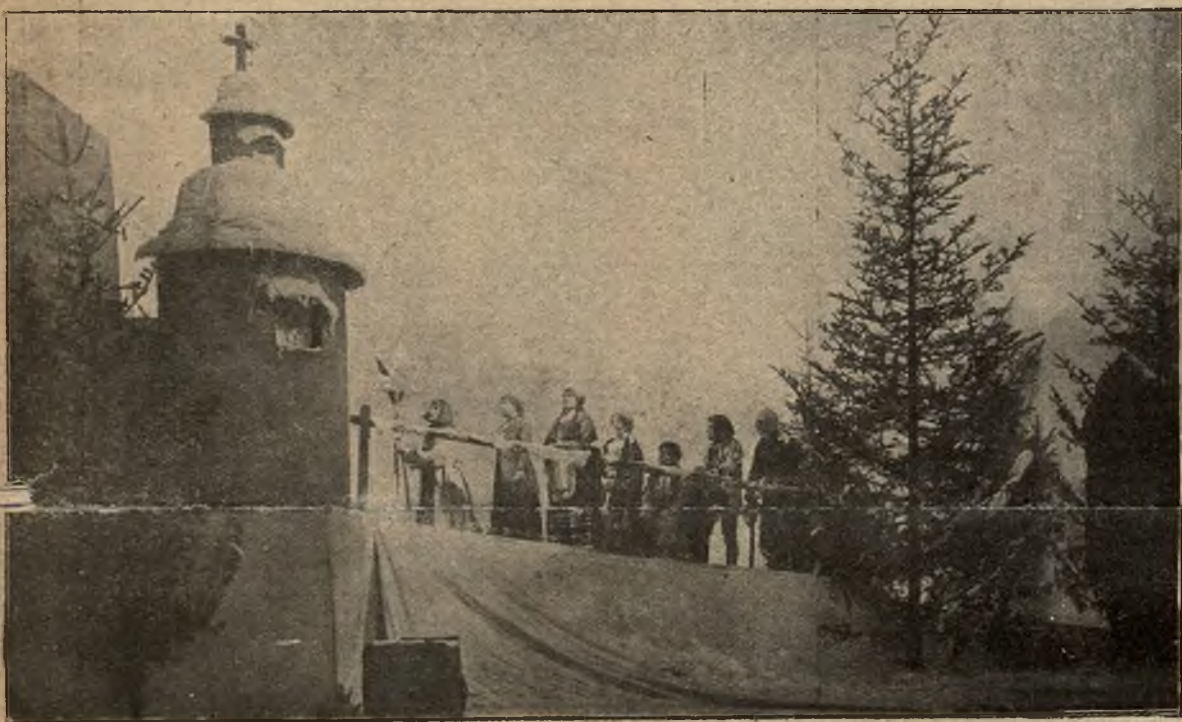
mandat z okręgu chrzanowskiego i zastępuje obecnie interesy górnictwa węglowego.



Z teatrów warszawskich: Scena z „Edukacji niekompletniej” Chabrierea, wystawionej w Teatrze Nowoczesnym z dekoracjami pomysłu prof. Z. Trojanowskiego.

Przy ostatnich wyborach do parlamentu zdobył

Prof. Zarański ogłosił drukiem, prócz licznych artykułów treści fachowej w codziennych pismach, prace p. t. „O odwodnieniu kopaliń jaworznickich”, tudzież „Cele i żądania polskiego górnictwa”.



Z teatrów warszawskich: Wystawienie kolend staropolskich w inscenizacji Maryana Diensta w Teatrze Nowoczesnym. (Fot. J. Malarz i K. Tavrell).



Hojna ofiara: Edward Jantzen, który z powodu ustąpienia ze stanowiska dyrektora cukrowni „Ciechanów” ofiarował 40 000 rubli na różne cele filantropijne.



Z teatrów warszawskich: Nowy zarząd teatrów rządowych: (od lewej siedzą) Ludwik Solski (dyr. artystyczny), Małyszew (prezes), Stefan Krzywoszewski, Adam Siedlecki (Fot. Maryan Fuks, Warszawa).



Poświęcenie sokolni w Tarnobrzegu: Nowy gmach „Sokoła” tarnobrzegskiego.

Zgon egzotycznego władcy.

Od kilku lat od czasu do czasu donosiły telegramy, że zmarł egzotyczny władca Abissynii, Menelik. Inteligentny ten wschodni władca zdolnościami

administracyjnymi i organizatorskimi wybił się tak ponad innych egzotycznych władców, że i Europa interesowała się żywo losami jego państewka. Tym razem wiadomość okazała się prawdziwą. Menelik zmarł rzeczywiście przed kilkunastu dniami.

Urodzony w roku 1844, syn króla szońskiego Aiella Malakota wywodził swój ród od króla Salo-



Zgon egzotycznego władcy: Menelik, król Abissynii, który zmarł przed kilkunastu dniami.

mona i królowej Saby. W roku 1889 ogłosił się cesarzem Abissynii. Kiedy zaś Włosi zaczęli sadowić mu się pod boki, tworząc kolonię Erytrejską, Menelik rozpoczął z nimi wojnę, pobił ich pod Arduą i zmusił do zawarcia bardzo korzystnego traktatu. Ożeniony był z cesarzową Taitu.

Następcą jego w władaniu Abissynią jest wnuk jego 17-letni Lydi Jeassu.



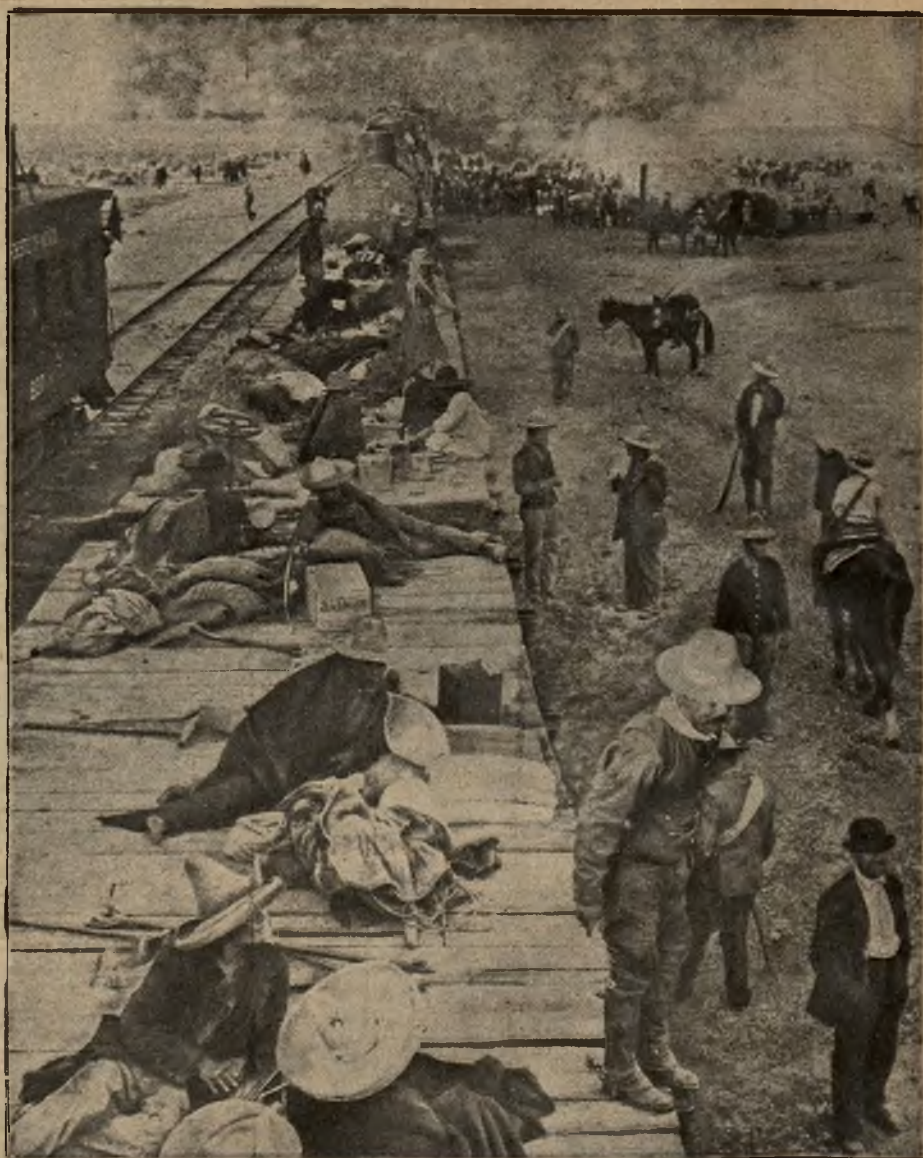
Z partyzanta ministrem: Główny dowódca powstańców burskich, generał Botha, który obecnie został premierem gabinetu angielskiego w Południowej Afryce.



Odnalezienie „Mony Lizy”: Słynny obraz po przeniesieniu do Galerii miejskiej we Florencji.



Władca egzotyczny: Uroczysta procesja religijna w Adis Ababa z udziałem króla Menelika.



W Meksyku: Transportowanie rannych rewolucjonistów meksykańskich, którzy brali udział w walce pod Juarez.



W Samborze: Grupa kierowników i uczestniczek kursu. 1. Delegat Ligi pomocy przemysłowej ze Lwowa p. Bolesław Lewicki. 2. Prezes Koła pomocy przemysłowej dr. Potocki. 3. Kierowniczka kursu p. Bronisława Jasiewiczowa. 4. Sekretarz Koła pomocy przemysłowej p. Józef Frankowski.

Z życia Polonii w Ameryce Południowej:



Zamożni polscy koloniści w S. Feliciano (najstarsza polska kolonia).

Koloniści polscy w Ijusi, zwożący produkty rolne.

Typowe mieszkanie rolnika brazylijskiego.



Polscy koloniści przed kościołem w Alfredo Chaves (Rio Grande).

Wodospad w Alfredo Chaves.

Polscy koloniści z Alfredo Chaves przeprawiają się przez rzekę.



Za uratowanie życia: Uroczystość wręczenia srebrnego krzyża wachmistrzowi żandarmeryi w Horozannie W. p. Hütterowi, który wyratował starca-kalekę z płonącego domu.



Babcia też już o tem wiedziała,

że tylko Schichta mydło z jeleniem trzeba używać, jeżeli się chce mieć bieliznę białą jak śnieg. Schichta mydło z jeleniem posiada nieznównaną moc czyszczącą i utrzymuje bieliznę zawsze całą, ponieważ jest wolne od wszelkich gryzących i niszczących składników, które atoli nowomodne inne artykuły i proszki do prania przeważnie zawierają i przez które bielizna bardzo prędko się rozpada. Zawierajcie więc na nazwisku „SCHICHT” bo ono już od 60 lat ma powodzenie.



Fabryka czekolady i cukrów

A. PIASECKI, KRAKÓW

poleca się życzliwemu poparciu P.T. Publiczności



Znak ochronny.



CLIMAX

Motory i lokomobile na ropę surową
najtańsza siła napędowa dla gospodarstwa rolnego i przemysłu

Koszta materiału opałowego licząc od godziny i HP od 1 halera począwszy.

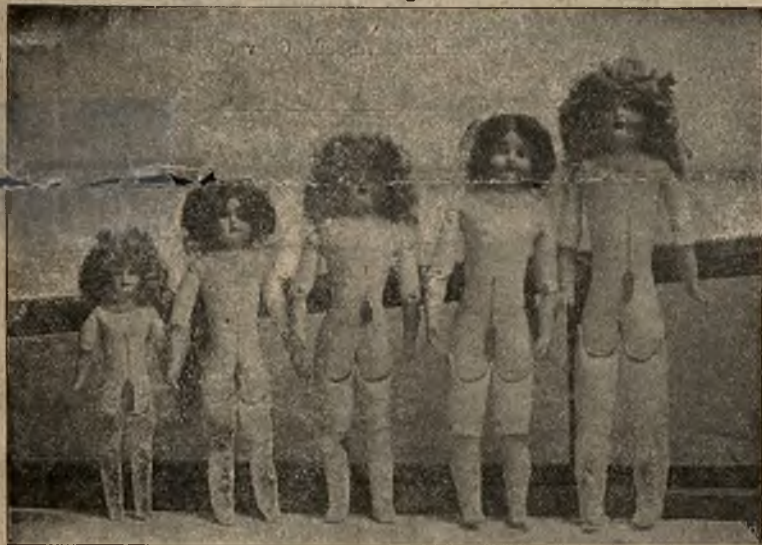
Niebezpieczeństwo wybuchu wykluczone. Niema kontroli władz skarbowych. Nieznaczące zapotrzebowanie wody.

Setki zadawalających maszyn w użyciu. — Cenniki i kosztorysy darmo. Najtańsza fabryka specjalna monarchii dla dwutaktowych motorów ropnych.

Tow. komandytowe **Bachrich & Co.**, fabryka maszyn, Wiedeń, XIX/6 Heiligenstädterstrasse Nr. 83. Proszę żądać polskiego prospektu Nr. 701.

Korespondencya w języku polskim. Zastępca na Galicję i Bukowinę: **Paweł Miaczyński**, Kraków, Basztowa 1.

Bez ryzyka mogą Państwo sprowadzać nasze praktyczne lalki z blaszanymi głowami!



Wielkość: cm. 33 38 47 53
Cena koron 4'60 7'50 8'50 10'50

wysyła z opakowaniem i opłacone do każdej miejscowości.



„Pola” jest jedynym środkiem do usunięcia łupieżu z włosów u Panów. — Dwie flaszki Nr. I. i II. cena K 5.—, na prowincję wysyła za zaliczką.

J. Hałatek w Krakowie, ul. Długa L. 4.

HUMORYSTYCZNY

KALENDARZ „BOCIANA”

na rok 1914

już wyszedł i jest do nabycia we wszystkich trafikach i księgarniach.

Nabywać go też można wprost w Administracji „Bociana”, Kraków XV. Przesyłki skutecznia się odwrotnie za zaliczką lub nadesłaniem należności z góry, za egzemplarz 1 kor. — (50 kop.), na porto 10 hal., lub 35 hal. na porto rekomendowane. Za przesyłki nie rekomendowane Administracja nie odpowiada.

W Królestwie Polskiem do nabycia u głównego naszego zastępcy W. Biernackiego i Spółki w Warszawie, Krak. Przedmieście 6.

Papiery listowe w kasetkach na podarki.

Karty świąteczne, kalendarze bloczkowe poleca najtaniej

A. Zembrzycki, Kraków, Floryańska 21
Skład papieru i Galanterii.



Ofiaruję każdemu, ażeby moją firmę wszechnić, najlepszy złoty 14-karat. pierścionek z imitacją brylantu, dla panów i pań, który zwykłe kosztuje K 8.— tylko za zwrotem kosztów roboty K 3.—, porto 70 hal. Wysyłka za pobraniem przez Dom eksportowy

Arnold Weiss, Wiedeń XIII.
Ameisgasse 13/82.

Księgarnia H. Altenberga we Lwowie.

Przyjmuje w każdym czasie do czynnych agentów i agentki do rozprzedaży dzieł na raty.

Harceńskie Kanarki



o pięknym głosie, nadzwyczajnie szlachetny własny chów od K 8.—, 10.—, 12.—, 14.—, 16.—, 18.—, 20.—, 22.—, 24.—, 26.—, 28.—, 30.—, 32.—, 34.—, 36.—, 38.—, 40.—, 42.—, 44.—, 46.—, 48.—, 50.—, 52.—, 54.—, 56.—, 58.—, 60.—, 62.—, 64.—, 66.—, 68.—, 70.—, 72.—, 74.—, 76.—, 78.—, 80.—, 82.—, 84.—, 86.—, 88.—, 90.—, 92.—, 94.—, 96.—, 98.—, 100.—, 102.—, 104.—, 106.—, 108.—, 110.—, 112.—, 114.—, 116.—, 118.—, 120.—, 122.—, 124.—, 126.—, 128.—, 130.—, 132.—, 134.—, 136.—, 138.—, 140.—, 142.—, 144.—, 146.—, 148.—, 150.—, 152.—, 154.—, 156.—, 158.—, 160.—, 162.—, 164.—, 166.—, 168.—, 170.—, 172.—, 174.—, 176.—, 178.—, 180.—, 182.—, 184.—, 186.—, 188.—, 190.—, 192.—, 194.—, 196.—, 198.—, 200.—, 202.—, 204.—, 206.—, 208.—, 210.—, 212.—, 214.—, 216.—, 218.—, 220.—, 222.—, 224.—, 226.—, 228.—, 230.—, 232.—, 234.—, 236.—, 238.—, 240.—, 242.—, 244.—, 246.—, 248.—, 250.—, 252.—, 254.—, 256.—, 258.—, 260.—, 262.—, 264.—, 266.—, 268.—, 270.—, 272.—, 274.—, 276.—, 278.—, 280.—, 282.—, 284.—, 286.—, 288.—, 290.—, 292.—, 294.—, 296.—, 298.—, 300.—, 302.—, 304.—, 306.—, 308.—, 310.—, 312.—, 314.—, 316.—, 318.—, 320.—, 322.—, 324.—, 326.—, 328.—, 330.—, 332.—, 334.—, 336.—, 338.—, 340.—, 342.—, 344.—, 346.—, 348.—, 350.—, 352.—, 354.—, 356.—, 358.—, 360.—, 362.—, 364.—, 366.—, 368.—, 370.—, 372.—, 374.—, 376.—, 378.—, 380.—, 382.—, 384.—, 386.—, 388.—, 390.—, 392.—, 394.—, 396.—, 398.—, 400.—, 402.—, 404.—, 406.—, 408.—, 410.—, 412.—, 414.—, 416.—, 418.—, 420.—, 422.—, 424.—, 426.—, 428.—, 430.—, 432.—, 434.—, 436.—, 438.—, 440.—, 442.—, 444.—, 446.—, 448.—, 450.—, 452.—, 454.—, 456.—, 458.—, 460.—, 462.—, 464.—, 466.—, 468.—, 470.—, 472.—, 474.—, 476.—, 478.—, 480.—, 482.—, 484.—, 486.—, 488.—, 490.—, 492.—, 494.—, 496.—, 498.—, 500.—, 502.—, 504.—, 506.—, 508.—, 510.—, 512.—, 514.—, 516.—, 518.—, 520.—, 522.—, 524.—, 526.—, 528.—, 530.—, 532.—, 534.—, 536.—, 538.—, 540.—, 542.—, 544.—, 546.—, 548.—, 550.—, 552.—, 554.—, 556.—, 558.—, 560.—, 562.—, 564.—, 566.—, 568.—, 570.—, 572.—, 574.—, 576.—, 578.—, 580.—, 582.—, 584.—, 586.—, 588.—, 590.—, 592.—, 594.—, 596.—, 598.—, 600.—, 602.—, 604.—, 606.—, 608.—, 610.—, 612.—, 614.—, 616.—, 618.—, 620.—, 622.—, 624.—, 626.—, 628.—, 630.—, 632.—, 634.—, 636.—, 638.—, 640.—, 642.—, 644.—, 646.—, 648.—, 650.—, 652.—, 654.—, 656.—, 658.—, 660.—, 662.—, 664.—, 666.—, 668.—, 670.—, 672.—, 674.—, 676.—, 678.—, 680.—, 682.—, 684.—, 686.—, 688.—, 690.—, 692.—, 694.—, 696.—, 698.—, 700.—, 702.—, 704.—, 706.—, 708.—, 710.—, 712.—, 714.—, 716.—, 718.—, 720.—, 722.—, 724.—, 726.—, 728.—, 730.—, 732.—, 734.—, 736.—, 738.—, 740.—, 742.—, 744.—, 746.—, 748.—, 750.—, 752.—, 754.—, 756.—, 758.—, 760.—, 762.—, 764.—, 766.—, 768.—, 770.—, 772.—, 774.—, 776.—, 778.—, 780.—, 782.—, 784.—, 786.—, 788.—, 790.—, 792.—, 794.—, 796.—, 798.—, 800.—, 802.—, 804.—, 806.—, 808.—, 810.—, 812.—, 814.—, 816.—, 818.—, 820.—, 822.—, 824.—, 826.—, 828.—, 830.—, 832.—, 834.—, 836.—, 838.—, 840.—, 842.—, 844.—, 846.—, 848.—, 850.—, 852.—, 854.—, 856.—, 858.—, 860.—, 862.—, 864.—, 866.—, 868.—, 870.—, 872.—, 874.—, 876.—, 878.—, 880.—, 882.—, 884.—, 886.—, 888.—, 890.—, 892.—, 894.—, 896.—, 898.—, 900.—, 902.—, 904.—, 906.—, 908.—, 910.—, 912.—, 914.—, 916.—, 918.—, 920.—, 922.—, 924.—, 926.—, 928.—, 930.—, 932.—, 934.—, 936.—, 938.—, 940.—, 942.—, 944.—, 946.—, 948.—, 950.—, 952.—, 954.—, 956.—, 958.—, 960.—, 962.—, 964.—, 966.—, 968.—, 970.—, 972.—, 974.—, 976.—, 978.—, 980.—, 982.—, 984.—, 986.—, 988.—, 990.—, 992.—, 994.—, 996.—, 998.—, 1000.—, 1002.—, 1004.—, 1006.—, 1008.—, 1010.—, 1012.—, 1014.—, 1016.—, 1018.—, 1020.—, 1022.—, 1024.—, 1026.—, 1028.—, 1030.—, 1032.—, 1034.—, 1036.—, 1038.—, 1040.—, 1042.—, 1044.—, 1046.—, 1048.—, 1050.—, 1052.—, 1054.—, 1056.—, 1058.—, 1060.—, 1062.—, 1064.—, 1066.—, 1068.—, 1070.—, 1072.—, 1074.—, 1076.—, 1078.—, 1080.—, 1082.—, 1084.—, 1086.—, 1088.—, 1090.—, 1092.—, 1094.—, 1096.—, 1098.—, 1100.—, 1102.—, 1104.—, 1106.—, 1108.—, 1110.—, 1112.—, 1114.—, 1116.—, 1118.—, 1120.—, 1122.—, 1124.—, 1126.—, 1128.—, 1130.—, 1132.—, 1134.—, 1136.—, 1138.—, 1140.—, 1142.—, 1144.—, 1146.—, 1148.—, 1150.—, 1152.—, 1154.—, 1156.—, 1158.—, 1160.—, 1162.—, 1164.—, 1166.—, 1168.—, 1170.—, 1172.—, 1174.—, 1176.—, 1178.—, 1180.—, 1182.—, 1184.—, 1186.—, 1188.—, 1190.—, 1192.—, 1194.—, 1196.—, 1198.—, 1200.—, 1202.—, 1204.—, 1206.—, 1208.—, 1210.—, 1212.—, 1214.—, 1216.—, 1218.—, 1220.—, 1222.—, 1224.—, 1226.—, 1228.—, 1230.—, 1232.—, 1234.—, 1236.—, 1238.—, 1240.—, 1242.—, 1244.—, 1246.—, 1248.—, 1250.—, 1252.—, 1254.—, 1256.—, 1258.—, 1260.—, 1262.—, 1264.—, 1266.—, 1268.—, 1270.—, 1272.—, 1274.—, 1276.—, 1278.—, 1280.—, 1282.—, 1284.—, 1286.—, 1288.—, 1290.—, 1292.—, 1294.—, 1296.—, 1298.—, 1300.—, 1302.—, 1304.—, 1306.—, 1308.—, 1310.—, 1312.—, 1314.—, 1316.—, 1318.—, 1320.—, 1322.—, 1324.—, 1326.—, 1328.—, 1330.—, 1332.—, 1334.—, 1336.—, 1338.—, 1340.—, 1342.—, 1344.—, 1346.—, 1348.—, 1350.—, 1352.—, 1354.—, 1356.—, 1358.—, 1360.—, 1362.—, 1364.—, 1366.—, 1368.—, 1370.—, 1372.—, 1374.—, 1376.—, 1378.—, 1380.—, 1382.—, 1384.—, 1386.—, 1388.—, 1390.—, 1392.—, 1394.—, 1396.—, 1398.—, 1400.—, 1402.—, 1404.—, 1406.—, 1408.—, 1410.—, 1412.—, 1414.—, 1416.—, 1418.—, 1420.—, 1422.—, 1424.—, 1426.—, 1428.—, 1430.—, 1432.—, 1434.—, 1436.—, 1438.—, 1440.—, 1442.—, 1444.—, 1446.—, 1448.—, 1450.—, 1452.—, 1454.—, 1456.—, 1458.—, 1460.—, 1462.—, 1464.—, 1466.—, 1468.—, 1470.—, 1472.—, 1474.—, 1476.—, 1478.—, 1480.—, 1482.—, 1484.—, 1486.—, 1488.—, 1490.—, 1492.—, 1494.—, 1496.—, 1498.—, 1500.—, 1502.—, 1504.—, 1506.—, 1508.—, 1510.—, 1512.—, 1514.—, 1516.—, 1518.—, 1520.—, 1522.—, 1524.—, 1526.—, 1528.—, 1530.—, 1532.—, 1534.—, 1536.—, 1538.—, 1540.—, 1542.—, 1544.—, 1546.—, 1548.—, 1550.—, 1552.—, 1554.—, 1556.—, 1558.—, 1560.—, 1562.—, 1564.—, 1566.—, 1568.—, 1570.—, 1572.—, 1574.—, 1576.—, 1578.—, 1580.—, 1582.—, 1584.—, 1586.—, 1588.—, 1590.—, 1592.—, 1594.—, 1596.—, 1598.—, 1600.—, 1602.—, 1604.—, 1606.—, 1608.—, 1610.—, 1612.—, 1614.—, 1616.—, 1618.—, 1620.—, 1622.—, 1624.—, 1626.—, 1628.—, 1630.—, 1632.—, 1634.—, 1636.—, 1638.—, 1640.—, 1642.—, 1644.—, 1646.—, 1648.—, 1650.—, 1652.—, 1654.—, 1656.—, 1658.—, 1660.—, 1662.—, 1664.—, 1666.—, 1668.—, 1670.—, 1672.—, 1674.—, 1676.—, 1678.—, 1680.—, 1682.—, 1684.—, 1686.—, 1688.—, 1690.—, 1692.—, 1694.—, 1696.—, 1698.—, 1700.—, 1702.—, 1704.—, 1706.—, 1708.—, 1710.—, 1712.—, 1714.—, 1716.—, 1718.—, 1720.—, 1722.—, 1724.—, 1726.—, 1728.—, 1730.—, 1732.—, 1734.—, 1736.—, 1738.—, 1740.—, 1742.—, 1744.—, 1746.—, 1748.—, 1750.—, 1752.—, 1754.—, 1756.—, 1758.—, 1760.—, 1762.—, 1764.—, 1766.—, 1768.—, 1770.—, 1772.—, 1774.—, 1776.—, 1778.—, 1780.—, 1782.—, 1784.—, 1786.—, 1788.—, 1790.—, 1792.—, 1794.—, 1796.—, 1798.—, 1800.—, 1802.—, 1804.—, 1806.—, 1808.—, 1810.—, 1812.—, 1814.—, 1816.—, 1818.—, 1820.—, 1822.—, 1824.—, 1826.—, 1828.—, 1830.—, 1832.—, 1834.—, 1836.—, 1838.—, 1840.—, 1842.—, 1844.—, 1846.—, 1848.—, 1850.—, 1852.—, 1854.—, 1856.—, 1858.—, 1860.—, 1862.—, 1864.—, 1866.—, 1868.—, 1870.—, 1872.—, 1874.—, 1876.—, 1878.—, 1880.—, 1882.—, 1884.—, 1886.—, 1888.—, 1890.—, 1892.—, 1894.—, 1896.—, 1898.—, 1900.—, 1902.—, 1904.—, 1906.—, 1908.—, 1910.—, 1912.—, 1914.—, 1916.—, 1918.—, 1920.—, 1922.—, 1924.—, 1926.—, 1928.—, 1930.—, 1932.—, 1934.—, 1936.—, 1938.—, 1940.—, 1942.—, 1944.—, 1946.—, 1948.—, 1950.—, 1952.—, 1954.—, 1956.—, 1958.—, 1960.—, 1962.—, 1964.—, 1966.—, 1968.—, 1970.—, 1972.—, 1974.—, 1976.—, 1978.—, 1980.—, 1982.—, 1984.—, 1986.—, 1988.—, 1990.—, 1992.—, 1994.—, 1996.—, 1998.—, 2000.—, 2002.—, 2004.—, 2006.—, 2008.—, 2010.—, 2012.—, 2014.—, 2016.—, 2018.—, 2020.—, 2022.—, 2024.—, 2026.—, 2028.—, 2030.—, 2032.—, 2034.—, 2036.—, 2038.—, 2040.—, 2042.—, 2044.—, 2046.—, 2048.—, 2050.—, 2052.—, 2054.—, 2056.—, 2058.—, 2060.—, 2062.—, 2064.—, 2066.—, 2068.—, 2070.—, 2072.—, 2074.—, 2076.—, 2078.—, 2080.—, 2082.—, 2084.—, 2086.—, 2088.—, 2090.—, 2092.—, 2094.—, 2096.—, 2098.—, 2100.—, 2102.—, 2104.—, 2106.—, 2108.—, 2110.—, 2112.—, 2114.—, 2116.—, 2118.—, 2120.—, 2122.—, 2124.—, 2126.—, 2128.—, 2130.—, 2132.—, 2134.—, 2136.—, 2138.—, 2140.—, 2142.—, 2144.—, 2146.—, 2148.—, 2150.—, 2152.—, 2154.—, 2156.—, 2158.—, 2160.—, 2162.—, 2164.—, 2166.—, 2168.—, 2170.—, 2172.—, 2174.—, 2176.—, 2178.—, 2180.—, 2182.—, 2184.—, 2186.—, 2188.—, 2190.—, 2192.—, 2194.—, 2196.—, 2198.—, 2200.—, 2202.—, 2204.—, 2206.—, 2208.—, 2210.—, 2212.—, 2214.—, 2216.—, 2218.—, 2220.—, 2222.—, 2224.—, 2226.—, 2228.—, 2230.—, 2232.—, 2234.—, 2236.—, 2238.—, 2240.—, 2242.—, 2244.—, 2246.—, 2248.—, 2250.—, 2252.—, 2254.—, 2256.—, 2258.—, 2260.—, 2262.—, 2264.—, 2266.—, 2268.—, 2270.—, 2272.—, 2274.—, 2276.—, 2278.—, 2280.—, 2282.—, 2284.—, 2286.—, 2288.—, 2290.—, 2292.—, 2294.—, 2296.—, 2298.—, 2300.—, 2302.—, 2304.—, 2306.—, 2308.—, 2310.—, 2312.—, 2314.—, 2316.—, 2318.—, 2320.—, 2322.—, 2324.—, 2326.—, 2328.—, 2330.—, 2332.—, 2334.—, 2336.—, 2338.—, 2340.—, 2342.—, 2344.—, 2346.—, 2348.—, 2350.—, 2352.—, 2354.—, 2356.—, 2358.—, 2360.—, 2362.—, 2364.—, 2366.—, 2368.—, 2370.—, 2372.—, 2374.—, 2376.—, 2378.—, 2380.—, 2382.—, 2384.—, 2386.—, 2388.—, 2390.—, 2392.—, 2394.—, 2396.—, 2398.—, 2400.—, 2402.—, 2404.—, 2406.—, 2408.—, 2410.—, 2412.—, 2414.—, 2416.—, 2418.—, 2420.—, 2422.—, 2424.—, 2426.—, 2428.—, 2430.—, 2432.—, 2434.—, 2436.—, 2438.—, 2440.—, 2442.—, 2444.—, 2446.—, 2448.—, 2450.—, 2452.—, 2454.—, 2456.—, 2458.—, 2460.—, 2462.—, 2464.—, 2466.—, 2468.—, 2470.—, 2472.—, 2474.—, 2476.—, 2478.—, 2480.—, 2482.—, 2484.—, 2486.—, 2488.—, 2490.—, 2492.—, 2494.—, 2496.—, 2498.—, 2500.—, 2502.—, 2504.—, 2506.—, 2508.—, 2510.—, 2512.—, 2514.—, 2516.—, 2518.—, 2520.—, 2522.—, 2524.—, 2526.—, 2528.—, 2530.—, 2532.—, 2534.—, 2536.—, 2538.—, 2540.—, 2542.—, 2544.—, 2546.—, 2548.—, 2550.—, 2552.—, 2554.—, 2556.—, 2558.—, 2560.—, 2562.—, 2564.—, 2566.—, 2568.—, 2570.—, 2572.—, 2574.—, 2576.—, 2578.—, 2580.—, 2582.—, 2584.—, 2586.—, 2588.—, 2590.—, 2592.—, 2594.—, 2596.—, 2598.—, 2600.—, 2602.—, 2604.—, 2606.—, 2608.—, 2610.—, 2612.—, 2614.—, 2616.—, 2618.—, 2620.—, 2622.—, 2624.—, 2626.—, 2628.—, 2630.—, 2632.—, 2634.—, 2636.—, 2638.—, 2640.—, 2642.—, 2644.—, 2646.—, 2648.—, 2650.—, 2652.—, 2654.—, 2656.—, 2658.—, 2660.—, 2662.—, 2664.—, 2666.—, 2668.—, 2670.—, 2672.—, 2674.—, 2676.—, 2678.—, 2680.—, 2682.—, 2684.—, 2686.—, 2688.—, 2690.—, 2692.—, 2694.—, 2696.—, 2698.—, 2700.—, 2702.—, 2704.—, 2706.—, 2708.—, 2710.—, 2712.—, 2714.—, 2716.—, 2718.—, 2720.—, 2722.—, 2724.—, 2726.—, 2728.—, 2730.—, 2732.—, 2734.—, 2736.—, 2738.—, 2740.—, 2742.—, 2744.—, 2746.—, 2748.—, 2750.—, 2752.—, 2754.—, 2756.—, 2758.—, 2760.—, 2762.—, 2764.—, 2766.—, 2768.—, 2770.—, 2772.—, 2774.—, 2776.—, 2778.—, 2780.—, 2782.—, 2784.—, 2786.—, 2788.—, 2790.—, 2792.—, 2794.—, 2796.—, 2798.—, 2800.—, 2802.—, 2804.—, 2806.—, 2808.—, 2810.—, 2812.—, 2814.—, 2816.—, 2818.—, 2820.—, 2822.—, 2824.—, 2826.—, 2828.—, 2830.—, 2832.—, 2834.—, 2836.—, 2838.—, 2840.—, 2842.—, 2844.—, 2846.—, 2848.—, 2850.—, 2852.—, 2854.—, 2856.—, 2858.—, 2860.—, 2862.—, 2864.—, 2866.—, 2868.—, 2870.—, 2872.—, 2874.—, 2876.—, 2878.—, 2880.—, 2882.—, 2884.—, 2886.—, 2888.—, 2890.—, 2892.—, 2894.—, 2896.—, 2898.—, 2900.—, 2902.—, 2904.—, 290

10% OPUSTU PRZY ZAKUPNIE PODARKÓW!

Ozdoby i kompletne dekoracje



od kor. 1-80, gwiazdy z lamety, ozdoby i dekoracje ze szkła, papieru, waty, lamety, żelatyny, dzwonki, sople lodowe, dyamentyna, girlandy kolorowe i srebrne.

Aniołki, szopki, stajenki, lichtarzyki, świeczki, stoczki, świeczniki.

Pozłótkę na orzechy.

Przyrządy do gaszenia i świecenia.

PERFUMY I MYDŁA

w ozdobnych kasetkach od K 1-80 począwszy.

Mydła kwiatowe o silnych zapachach po kor. 1- za karton. Mydła toaletowe na wagę kor. 1-80 1 kg. Nowość! „Perfумы o nader silnym zapachu do szaf z bielizną i ubraniem“ po kor. 2-.

Woda kolońska i wszelkie nowości toaletowe i kosmetyczne.

KALOSZE ROSYJSKIE I AMERYKAŃSKIE.

polecają

FARBY guziczkowe,

FARBY artystyczne.

krajowe i zagraniczne Przyrządy kompletne kasetki do malowania olejnego i akwarelowego.

Przedmioty

z drzewa i terakoty do malowania.

Aparaty

do wypalania na drzewie i odpowiednie wzorki do tychże.

Kompletne

kasetki z przyborami do robót piletzkowych i snycerskich.

Łyżwy śniegowe

„NARTY“.

Saneczki sportowe.

Zabawki i gry.

Kotwiczne skrzynki budowlane i zabawki do układania (łami-główek) z fabryki F. A. Richtera i Ski. Szachy i szachownice. Domina i różne gry towarzyskie. Lalki gumowe dla dzieci. Piłki gumowe i salon. Przyrządy gimnast. pokoj.

najtaniej REIM i SKA, Kraków, Rynek 37. Dużo nowości!

Magazyn firmy Ostaszewski i Mayer w Krakowie.



W miarę rozrostu Wielkiego Krakowa wzmaga się także zapotrzebowanie ludności, co wywołuje także wzmoczenie ruchu handlowego i przemysłowego. Wśród licznych sklepów, które dostarczają towary mieszkańcom Krakowa, zasługuje na uwagę otwarty przed kilku tygodniami w Ryнку głównym nowy

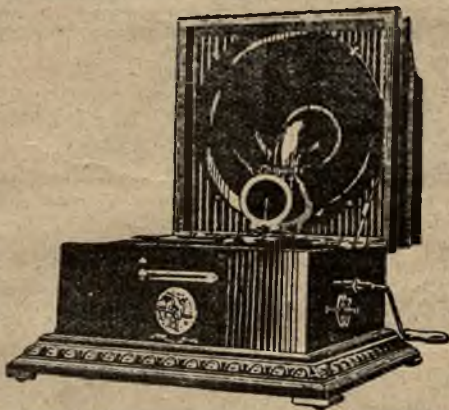
sklep, mieszczący się obok firmy Braci Bilewskich. Jest to doborowy magazyn towarów drobiazgowych i przyborów krawieckich, pod firmą **Ostaszewski i Mayer**. Obaj współwłaściciele nowego sklepu znani są jako długoletni współpracownicy we firmie pp. Porębski i Żimler, odznaczają się też wielką

rutyną i fachowością swoich wiadomości. — Nowy sklep jest bogato zaopatrzony we wszelkie przybory krawieckie, jak nici, guziki w ogromnym wyborze, jedwabie, wstążki, koronki, oraz w również bogaty wybór drobiazgów galanteryjnych, jak szpilki, grzebnyki, agrałki i t. d.

PATHÉFON REFLEKS

bez tuby jest ostatecznym wynikiem 20-letnich doświadczeń. Aparat mały, zamknięty, daje świetną reprodukcję, wyrównującą wielkiej tuby. — Dźwięki narzędzi muzycznych i gardła ludzkiego oddaje czysto, głośno, wyraźnie i subtelnie. — Nowy system. — Rezultat zdumiewający. Katalogi aparatów i płyt darmo.

S. Grudziński i T. Berger
Kraków, ul. Szewska L. 22. — Telefon 305.



Bandaże przepuklinowe

dla osób cierpiących na wszelkie przepukliny pachwinowe i t. p. bez żadnych sprężyn, jako znakomite i bardzo praktyczne (również sprężynowe). oraz dla dzieci, uznane przez PP. lekarzy, poleca specjalny bandażyista:

Mirkiewicz, Kraków, Mostowa 4

Listy z zapytaniem z markami i objaśnienia praktyczne listownie. — Ostrzega się przed niefachowymi wyzyskiwaczami.

RUTYNOWANA NAUCZYCIELKA

udziela lekcji muzyki oraz języka franc. i niemieck.

Zbiorowe lekcje języka francusk. lub niemieckiego, od osoby K 3- miesięcznie, lekcje muzyki według umowy.

Kraków, ul. Filipa 22, I. p., lewo

Górka, krawiec

Kraków, Długa 18, tel. 3027

Wykonuje zamówienia z powierzonych i tamże obranych materiałów według najnowszej mody oraz wynogów i kombinacji Wykonuje artystyczne w terminie. Dodatki najlepsze.

Na prowincję wysyłam próbki, modele i sposób brania miary. W miejscu na żądanie przybywam

BIURO

pisanie na maszynie i po-mnażania

przyjmuje wszelkie roboty w językach: polskim, francuskim, niemieck. i ang. codziennie z wyjątkiem niedziel i świąt od 9-5 po południu **Batorego 1, front,** parter na lewo, Frydowa.

Pracownia sukien damskich i kostymów angielskich

Józefa Rzeszuta

plac Matejki L. 5

telefon 2566

wykonuje wszelkie roboty w zakresie krawiectwa damskiego wchodzące. — Dla W. P. Przejazdnych miara w jednym dniu.

Specjalność firmy kostiumy angielskie.

NOWO OTWARTY MAGAZYN OBUWIA

ZDZISŁAW ZDANOWICZ

KRAKÓW, UL. SZCZEPAŃSKA L. 7 — TELEFON 516.

poleca najlepszej jakości i trwałości

obuwie dziecięce, damskie i męskie.



Jedyny w Krakowie, Zakład pogrzebowy „Concordia“ Jana Wolnego
który posiada
własny wyrób trumien — **Kraków, Plac Szczepański L. 2 (dom własny) — Telefon Nr. 331.**

Biuro buchalteryjne „Hermes“

Jana Pilcha w Krakowie, Plac Matejki 5. Telefon 2566.

Oplata za kurs buchalteryi, stenografii wraz z nauką pisanja na maszynach wynosi Koron 100.

Ważne dla pijących piwo!

**Jednorazowa próba
przekona każdego, że**

Piwo Limanowskie

jest najlepsze i najzdrowsze.

Wszędzie
do nabycia.

Rozdaje się 10.000 paczek bezpłatnie!

ZWYCZAJNY ŚRODEK LEZĄCY REUMATYZM WE WSZYSTKICH POSTACIACH OFIARUJE SIĘ OBECNIE PUBLICZNOSCI ZUPEŁNIE DARMO I BEZ ZAPŁATY TYTUŁEM PRÓBY.

WYLECZONO MNÓSTWO WYPADKÓW ZASTARZAŁYCH PRZEZ 30 I NAWET 40 LAT.



Rys. Nr. 1
Kość biodrowa zdrowego człowieka ma blizną, z której wychodzi koloru gołębko-niebieskawego.
Patrz rys. Nr. 2

Na zasadzie, że „trzeba widzieć, by się przekonać“ M. E. Trayser z Londynu ofiaruje każdemu tytułem próby swój środek na reumatyzm własnym kosztem. W tym celu rozdaje on 10.000 paczek bezpłatnie i dostarczy je każdej osobie po nadesłaniu odpowiedniego adresu. M. E. Trayser sam przecierpiał wszystkie męki i zaznał bólesci reumatyzmu. W ciągu całego szeregu lat wypróbował on niezliczone mnóstwo znanych wówczas środków anti-reumatycznych, lecz bez najmniejszego skutku. Nieraz doznawał takich męk, że musiał zażywać morfinę a wyczerpawszy wszelkie istniejące środki musiał się z rezygnacją pogodzić z swoim losem. Zaczął badać powody i przyczyny reumatyzmu i po wielu eksperymentach udało mu się nareszcie wynaleźć receptę, która go zupełnie wyleczyła. Lekarstwo to wywarło taki dobroczynny wpływ na cały organizm, że postanowił nazwać ten nowy środek „Trayser“. Ci z pomiędzy jego krewnych, znajomych i przyjaciół, którzy również cierpieli na reumatyzm byli następnie wyleczeni i wreszcie p. Trayser postanowił zaoferować swój środek całemu światu. Lecz zadanie to okazało się prawie niewykonalnym, wobec tego, że prawie każdy już wypróbował setkę i więcej t. zw. środków i w żaden sposób nie chciał się dać przekonać, że środek na reumatyzm w ogóle może istnieć. Niemniej, pewien pan, już w przestarzałym wieku, w Luverpulu, napisał mu, że jeżeli p. Trayser pošle mu swoje lekarstwo to on je jeszcze tym razem wypróbować będzie. Po otrzymaniu przez 41 lat cierpienia na reumatyzm i przez ten czas prawie cały majątek wydał na lekarzy i lekarstwa, to, nim się przekonało o wartości tego środka, nie wyda więcej grosza. Próbkę została mu nadesłana; on następnie kupił więcej i rezultat był nadzwyczajny. Pacjent ten został zupełnie wyleczony. To dało p. Trayser nową myśl i od tego czasu zaczął on wysyłać wszystkim na żądanie swoje bezpłatne próbki. Środek ten wyleczył p. Benedykta Kulickowskiego w Tarnopolu, po 18-letnich cierpieniach. P. Franciszek Olszówka w Opolu, chorował przez 16 lat i został zupełnie wyleczony przez „Trayser“. Stanisław Kuchciński w Rakowie, Mińskiej gub. cierpiał przez 20 lat i zupełnie pozbył się swojej choroby. P. Jan Zajackowski w Kleparowie, chorował przez 28 lat na reumatyzm i zawdzięcza swoje zdrowie lekarstwu „Trayser“. P. Stan. Krawczyk w Warszawie-Praga, zupełnie wyzdrowiał po 5-letnich ciężkich cierpieniach. P. J. Konieczny w Zdunskiej-Woli, Kaliskiej gub. męczył się przez 11 lat i został uratowanym od pewnej śmierci. Michał Karski w Kłonowie, został zupełnie wyleczony po 10-letnich cierpieniach. P. K. Gładysiewicz (dyrektor Archiwu) w Krakowie, cierpiał przez 17 lat na reumatyzm i wszelki ślad tej choroby zupełnie znikł wskutek tego środka.

W tysiącach innych wypadkach, podobne skutki zostały osiągnięte. Środek ten potrafił wyleczyć mnóstwo wypadków, które dotychczas skutecznie się opierały sztuce lekarskiej, pielęgnacji w szpitalach, wszelkiego rodzaju lekarstwu, elektryczności i t. d., a w tej liczbie wiele osób w wieku 75 lat. P. Trayser wysyła próbną paczkę każdej osobie, czytającej niniejsze oznajmienie, albowiem życzy sobie dać każdemu sposobność skorzystania z tego szczęśliwego wynalazku. Jest to nadzwyczaj skuteczny środek i nie ulega najmniejszej wątpliwości, że jest on w stanie wyleczyć reumatyzm wszelkiego rodzaju i we wszystkich postaciach, nawet w najb. uporczywych wypadkach.

Adres p. Trayser jest następujący:

M. E. TRAYSER, Nr. 162 Bangor House, Shoe Lane, w Londynie.



Rys. Nr. 2
Wygląd kości biodrowej w stanie reumatycznym: chrząstka dotknięta jadem reumatycznym przybiera żółty kolor

Prowadzi i zakłada księgi we wszelkich przedsiębiorstwach. Sporządza i sprawdza bilanse, ręką za dyskrecją. Wyucza każdego w krótkim czasie buchalteryi pojedynczej i podwójnej, składanej w c. k. Akademii handlowej w Krakowie lub we Lwowie. Prowadzi biuro pisanja na maszynach różnych systemów. Ceny niskie. Liczne listy dziękczynne i polecające.

Gotuj ze zrozumieniem. Jest to najnowsza dewiza nowoczesnej kobiety. Starodawne tajemnicze recepty przeżyły się już. Dziś prowadzi się kuchnię według zmienionych reguł, dobrze i smacznie. Dlatego używa praktyczna nowoczesna gospodyni Dra Oetkera proszku do pieczywa. Pomaga on zaoszczędzić na czasie, pracy i pieniądzu. Zaręcza on powodzenie pieczywa wszelkiego rodzaju. „Jasna głowa“ jest najpiękniejszym i najlepszym symbolem tego niezmierzającego środka pomocniczego. Nawołuje on nas: „Gotuj ze zrozumieniem“.

Pracownia sukien i kostymów damskich Jana Kalafarskiego

przeniesioną została do nowego mieszkania

przy ul. Szewskiej 12 w Krakowie.

Wykonuje nadal jak dotąd z całą starannością i szykiem, według co miesiąc nowych angielskich i francuskich żurnali:

kostiumy, żakiety, płaszcze, wierzchy do futer, oraz wszelkie suknie i bluzki po cenach b. przystępnych.

Strusie pióra
(wprost od fabrykanta)
najl. afrykańskie strusie pióra z gwarancją długości szer. ca 35 cm. 15 cm. K 4-5 „40“ 18 „6-8 „50“ 18 „10-14 „55“ 20 „12-16 „60“ 22 „22-30 Plenreusy od K 15 do K 80 (według jakości).
Katalog darmo! S. Hayek, magazyn piór Wiedeń XIV, Sechshausstrasse 11- B

Silnoglobosowe - Uniwersalne - Membrany

zastosowane dla płyt Pathego i Gramofonowych najlepsze i najdoskonalsze jakie dotychczas w tym zakresie istnieją sztuka K 12.

Albumy dla płyt Pathego lub Gramofonowych od K 2-50 wysyła Dom wysyłkowy Gramofonów

Leopold Hutterer, Kraków, ul. Długa L. 11.

Maurycy Allerhand, Kraków

Plac Szczepański L. 5 (obok gmachu starego teatru)

Telefon Nr. 1059.

Handel towarów korzennych, delikatesów i win. Skład owoców południowych. Dzikizny w całości i na części, drobiu tuczonego i marynat. Ryby żywe i bite, po najtańszych cenach. Skład wódek krajow. i zagranicznych.

Wiele czasu i pieniędzy oszczędza

każdy przez golenie się samemu, a nadeje się ku temu mój kompletnie urządzony garnitur do golenia Nr. 8740



w pięknie politurowanej skrzynce 20 cm. długiej, 15 i pół cm. szer. 6 cm. wysokości, zamykanej, z uchwytem z nikielowanego do golenia zawiera wszystkie przybory, i niezbędne do golenia:
1. Brzytwę z najlepszej srebr. stali Solingen, 1/4 wydrążona. 4/8 szeroka, nadająca się do każdego wzrostu, gotowa do użycia.
2. Dobry pasek do pociągania.
3. Pudełeczko masy do ostrzenia.
4. Pudełeczko z mydłem antyseptycznym.
5. Nikielowana miseczkę.
6. Pędzel z nikielowaną rączką.
Komplet 1-szej jakości tylko K 5.-

Takim sam garnitur, lecz brzytwę z przyrządem ochronnym dla niewprawnych (okaleczenie wykluczone) z pocięciem Kor. 5-60.

Nr. 8740. Najnowszy garnitur do golenia zawiera dobrze oniklowany aparat do golenia z 5 ma podwójn. ostrzami, ponikl. miseczką, 1 pędzlem, 1 pudełko mydła do golenia K 5-20. Bez ryzyka! Wymiana dozwolona lub zwrot pieniędzy. — Wysyła wprost osobom prywatnym za zaliczką lub po otrzymaniu należytości przez uznaną największą firmę światową **Hanns Konrad c. i k. nadw. dostawca, dom wysyłkowy w Brün Nr. 5386 (Czechy).** Główny katalog z 4000 rycin na żądanie darmo i oplatnie wysyłam.

KWARGLE znakomite marki (BR) w oryginalnych zarejestrowanych skrzynkach po



150 sztuk, poleca Dom handlowy i fabryka serów Braci Rolnickich, Kraków, Wielopole 7/H. Cenniki darmo i oplatnie.



150 sztuk, poleca Dom handlowy i fabryka serów Braci Rolnickich, Kraków, Wielopole 7/H. Cenniki darmo i oplatnie.

BANK PRZEMYSŁOWY

DLA KRÓLESTWA GALICJI I LODOMERYI
Z WIELKIEM KSIĘSTWEM KRAKOWSKIEM

Telefon: Kasy 0092. — Korespondencja 23756

FILIA W KRAKOWIE

Tel.: Dział tow. 2540. — Dyrekcyja 2375 a, 2377

ZAKŁAD CENTRALNY WE LWOWIE — KAPITAŁ AKCYJNY K 10.000.000—

Przeniósł biura swoje do nowego własnego gmachu w Rynku głównym L. 31 (róg ulicy Szewskiej).

Uskutecznia wszelkie transakcje bankowe, a w szczególności przyjmuje

Wkładki na książeczki wkładowe i rachunek za korzystaniem oprocentowaniem dziennym.

Podatek rentowy od wkładek oszczędności ponosi Bank z własnych funduszy.

Kupno i sprzedaż walut, dewiz i papierów wartościowych, inkaso weksli, przekazów i czeków. Uskutecznia przekazy i akredytywy i wydaje listy kredytowe na miejsca krajowe i zagraniczne i t. d.

Dział przekazów do Ameryki skutecznia przekazy te w najkrótszej drodze i na nader przystępnych warunkach.

Udziela wszelkich wyjaśnień i wskazówek odnośnie do korzystnej lokacji kapitałów i do przeprowadzenia wszelkich transakcji finansowych.

Wynajmuje schowki (Safe deposits) w specjalnym na ten cel urządzonym skarbcu pancernym w podziemiach nowego budynku filii Banku Przemysłowego róg Głównego Rynku i ulicy Szewskiej. — Przeprowadza wszelkie inne transakcje bankowe.

Oddział towarowy: poleca węgiel z kopalń krajowych i zagranicznych i cement z fabryki „Górka“ w Sierszy

Kasy otwarte codziennie w godz. 9—1 przed połudn. i 3—6 po południu z wyjątkiem niedzi.