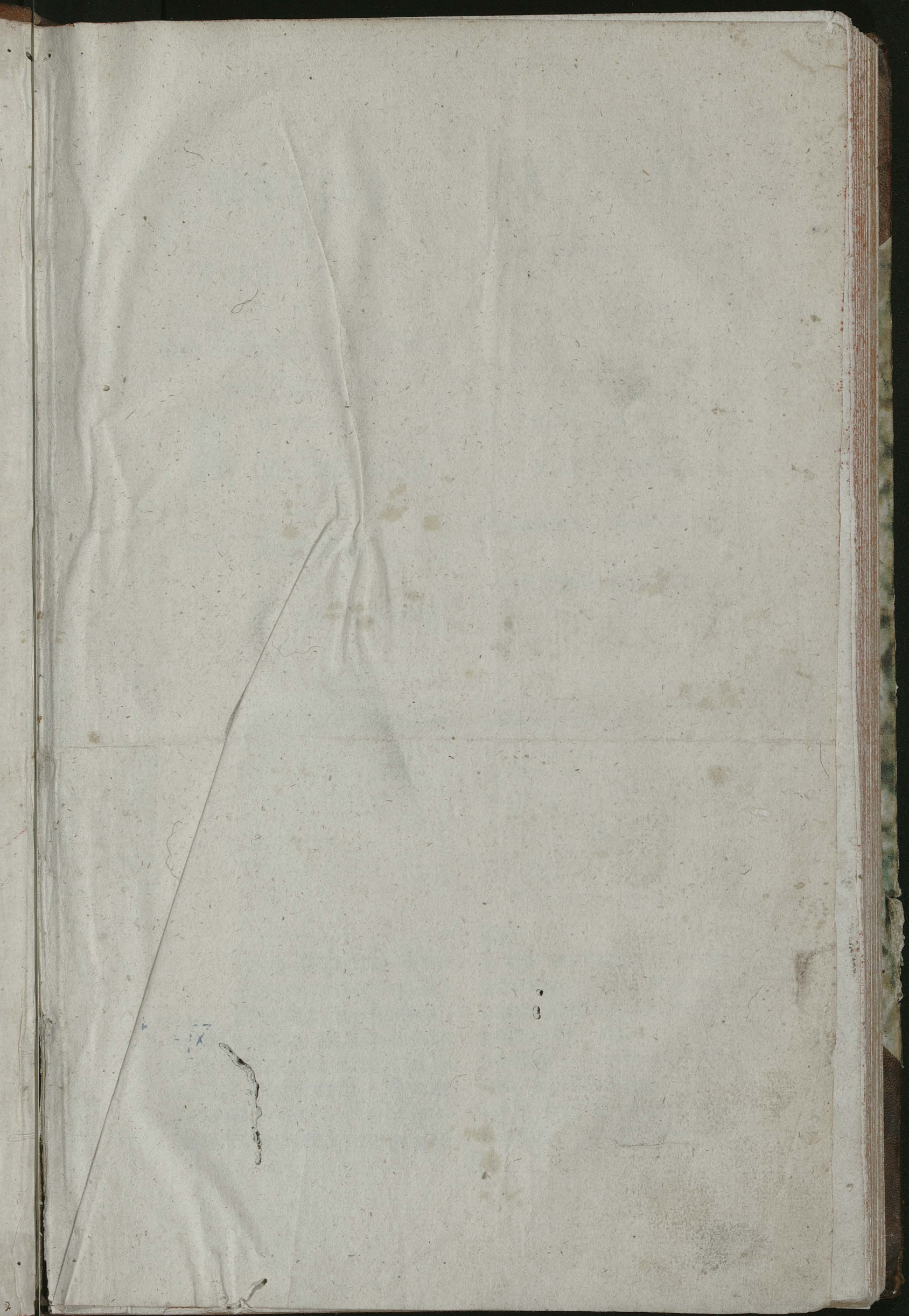
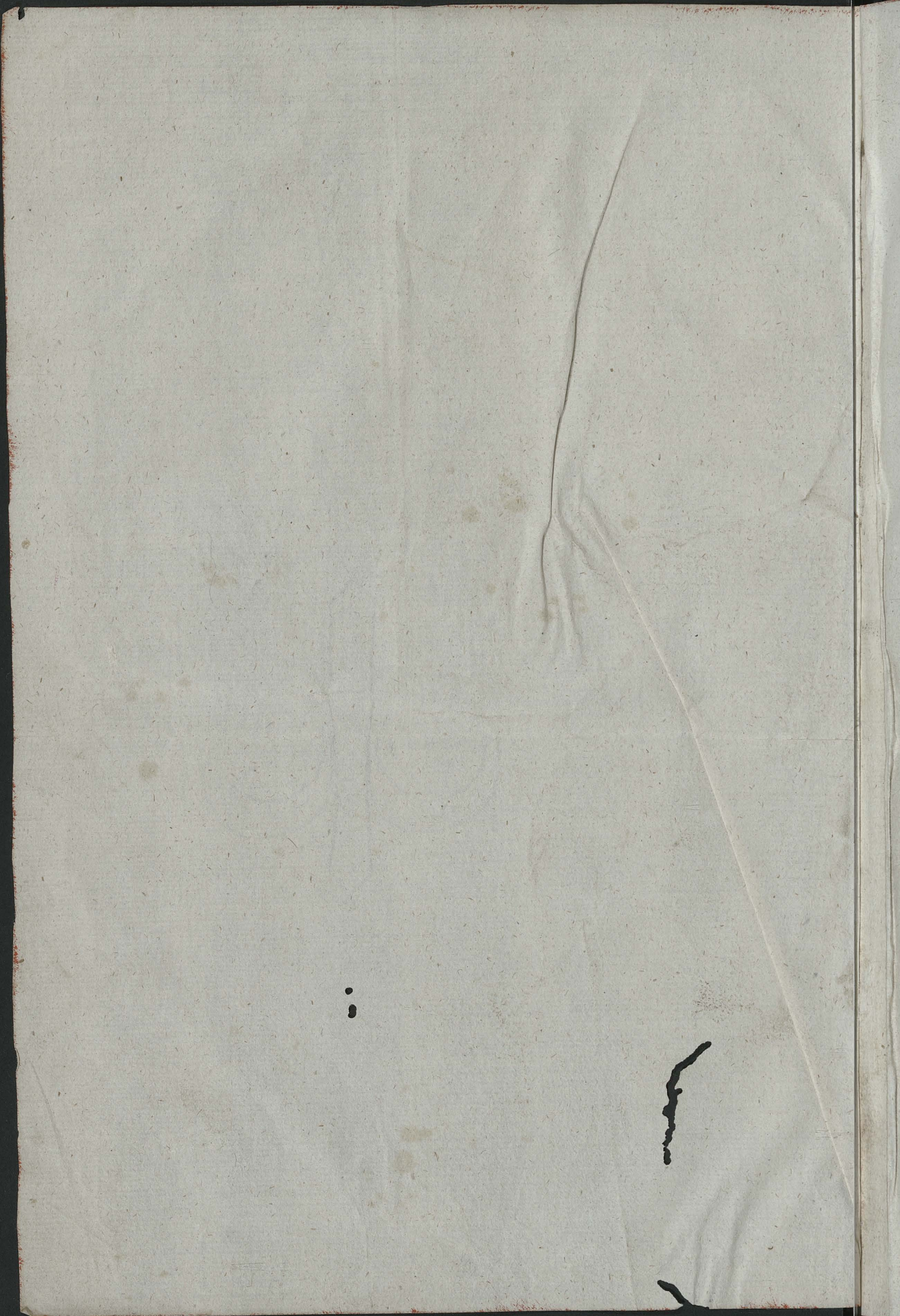


K-XI-12





Verordnung

der k. k. bevollmächtigten
westgalizischen Hofkom-
mission.

Vorsichten, damit nicht et-
wa unter dem Vorwande
der Widmung zum Militär,
oder einer Lieferung zu den
k. k. Armeen, Pferde aus-
geschwärzet werden.

Um den noch immer im
Schwunge gehenden Pferde-
auschwärzungen vorzubeu-
gen, und den Partheyen dieß-
falls alle mögliche Gelegen-
heit zu ungegründeten Aus-
flüchten zu benehmen, wird
in Folge Hofdekrets vom
15^{ten} Dezember vorigen Jah-
res Folgendes zur genauen
Nachachtung angeordnet:

I^{tem}: Ist die Annahme der
mit Pässen der Landesregie-
rung zum Dienste der k. k.

ROZPORZĄDZENIE

C. Kiey Pełnomocney Za-
dworney Kommissyi Ga-
licyi Zachodniey.

Zabiegi, ażeby Konie pod Po-
zorem przeznaczenia tychże
dla Woyska, lub dostar-
czania onych C. K. Armii,
z Kraiu wyprowadzane nie
były.

Dla zapobieżenia zawsze
ieszczce trwającemu Prze-
mycaniu Koni za Granicę,
dla odjęcia oraz Stronom
wszelkiej sposobności do
niegruntownych względem
tego wybiegów, rozporzą-
dza się ku najsćcisleyzemu
Zachowaniu, stosownie do
Dekretu Nadwornego pod
dniem 15. Grudnia Roku
zeszłego, to co tu nizey
następuje:

Po 1^{sz}e Ma bydź przyię-
cie Koni za Paszportami
Rządu Krajowego do Służby
Arz

Armeen auffer Landes geführ-
ten Pferde durch glaubwür-
dige militärische Zeugnisse zu
erweisen.

2^{ten}: Ist von jenen Pfer-
den, welche zum Dienst der
k. k. Armeen zwar ausgetrie-
ben, aber nicht angenommen
werden, der Ausfuhrszoll ein-
zubringen, weil man die Lie-
feranten nicht wohl verhalten
kann, die zum Militärdienste
nicht tauglichen, folglich aus-
geschossenen Pferde, wieder
in das Land zurückzubringen.

3^{ten}: Jene Pferde, die an
Wägen angespannt, mit Lie-
ferungen zu den k. k. Armeen
hinausgehen, und innerhalb
3 Monaten nicht wieder zu-
rückkommen, oder deren Abge-
bung zum Militärdienste durch
militärische Zeugnisse nicht
erwiesen ist, oder in Ansehung
welcher nicht dargethan wer-
den kann, daß sie in der Zwi-
schenzeit umgestanden sind,
sind als ausgeschwärzt anzu-
sehen, und zu behandeln; da-
her auch

C. Kich Woysk za Granicę
wyprowadzonych przez
wiarygodne woyskowe Za-
świadczenia okazane.

Po 2^{gie} Ma bydź na owe
Konie, które wprawdzie
do Służby C. Kich Woysk
wyprowadzone lecz nie-
przyjęte zostały, Cło wy-
chodowe wybrane, po-
nieważ żadną Miarą Lifer-
rantów z obowiązać nie-
można, by Konie do Służby
Woyskwey niezdatne, za-
tym z tad wyłączone, zno-
wu do Kraiu wprowadzali.

Po 3^{cie} Owe Konie, któ-
re w zaprzęży, z Liferun-
kami do C. K. Woyska za
Granicę wychodzą, y w
Ciągu 3. Miesiący nazad
niepowracają, lub których
oddanie do Służby Woys-
kwey przez Zaświadcze-
nia Woyskowe okazane
nie iest, albo względem
których dowieść się nie-
może, że w Ciągu tego
Czasu upadły czyli odeszły,
za przemycone uważać, y
iako z takowemi postąpić;
dla tego

4^{ten}: Alle

4^{ten}: Alle diese Pferde bei
den Austrittsämtern genau
vorzumerken, von unsichern
Parthenen aber ein Depositi-
um, oder die Sicherstellung
des Werths zu fordern ist.

Krakau den 11^{ten} Jänner
1798.

Po 4^{te} Wszystkie tako-
we Konie na Komorach
wychodowych ściśle zano-
towane, od niepewnych
zaś Stron, Depositum lub
Zabezpieczenie Wartości
onych żądane y wzięte
bydź ma.

w Krakowie na dniu 11.
Stycznia 1798.

Johann Benzel Freyherr von Margelit,
Er. römisch kais. königl. apostolischen Majestät
bevollmächtigter Hofkommissarius.

Franz Freyherr Waldgon Wilson von Castbourne.

Wszystkie te
we Janie na
wystawie
czynnosc
od niepewnych
Republiki
Kancelary
oncy z danc
poczty

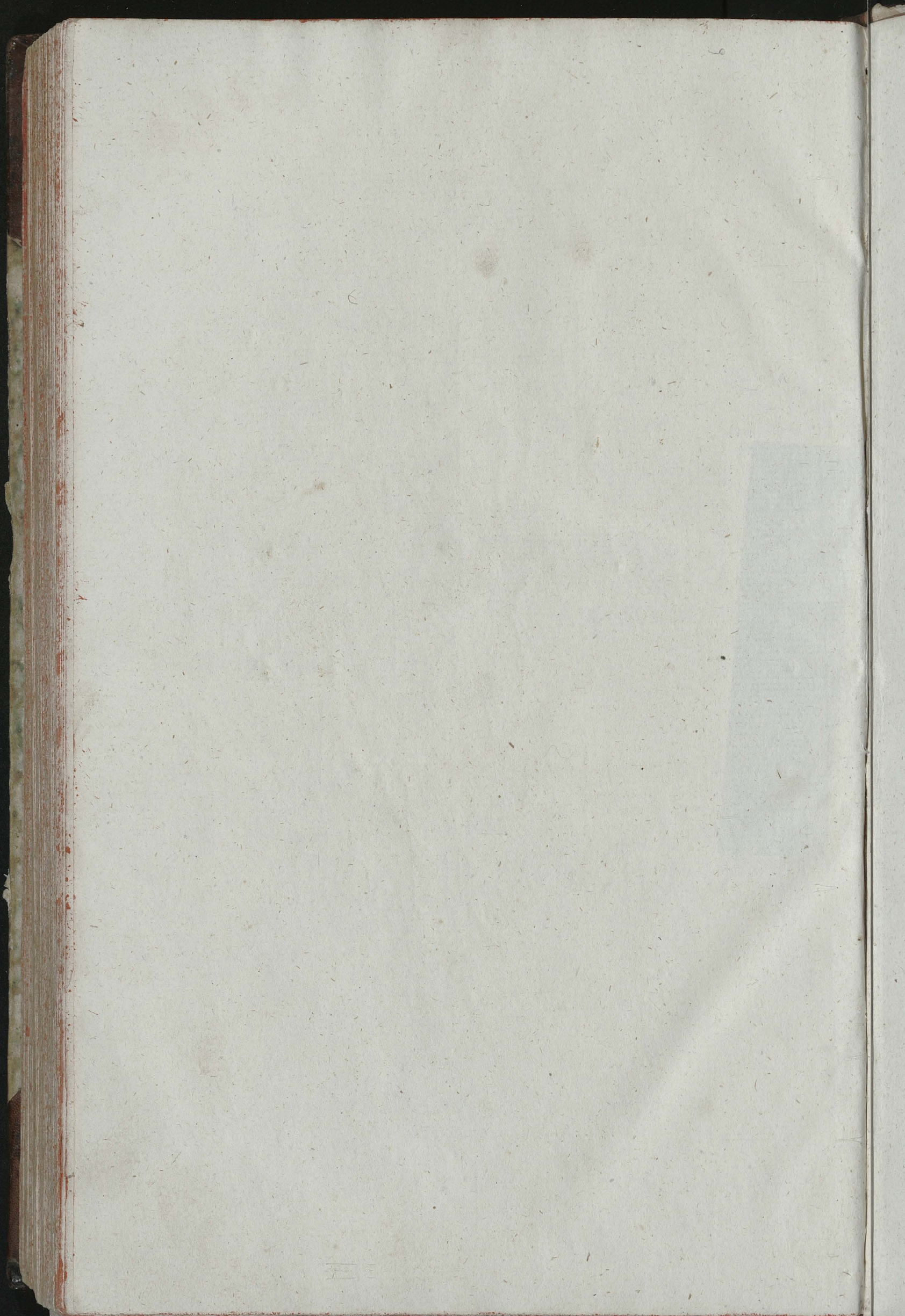
Wszystkie te
we Janie na
wystawie
czynnosc
od niepewnych
Republiki
Kancelary
oncy z danc
poczty

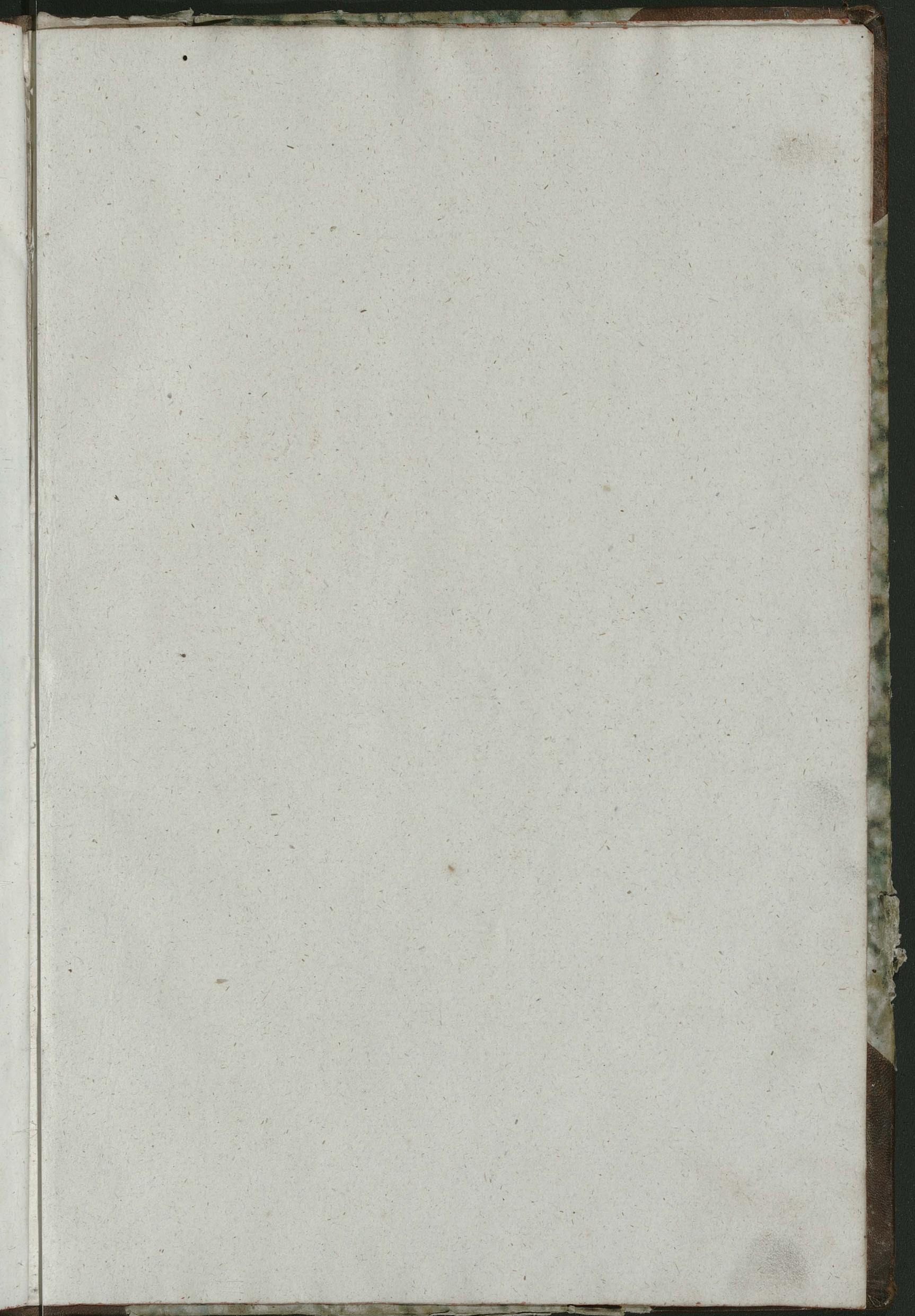
Wszystkie te
we Janie na
wystawie
czynnosc
od niepewnych
Republiki
Kancelary
oncy z danc
poczty

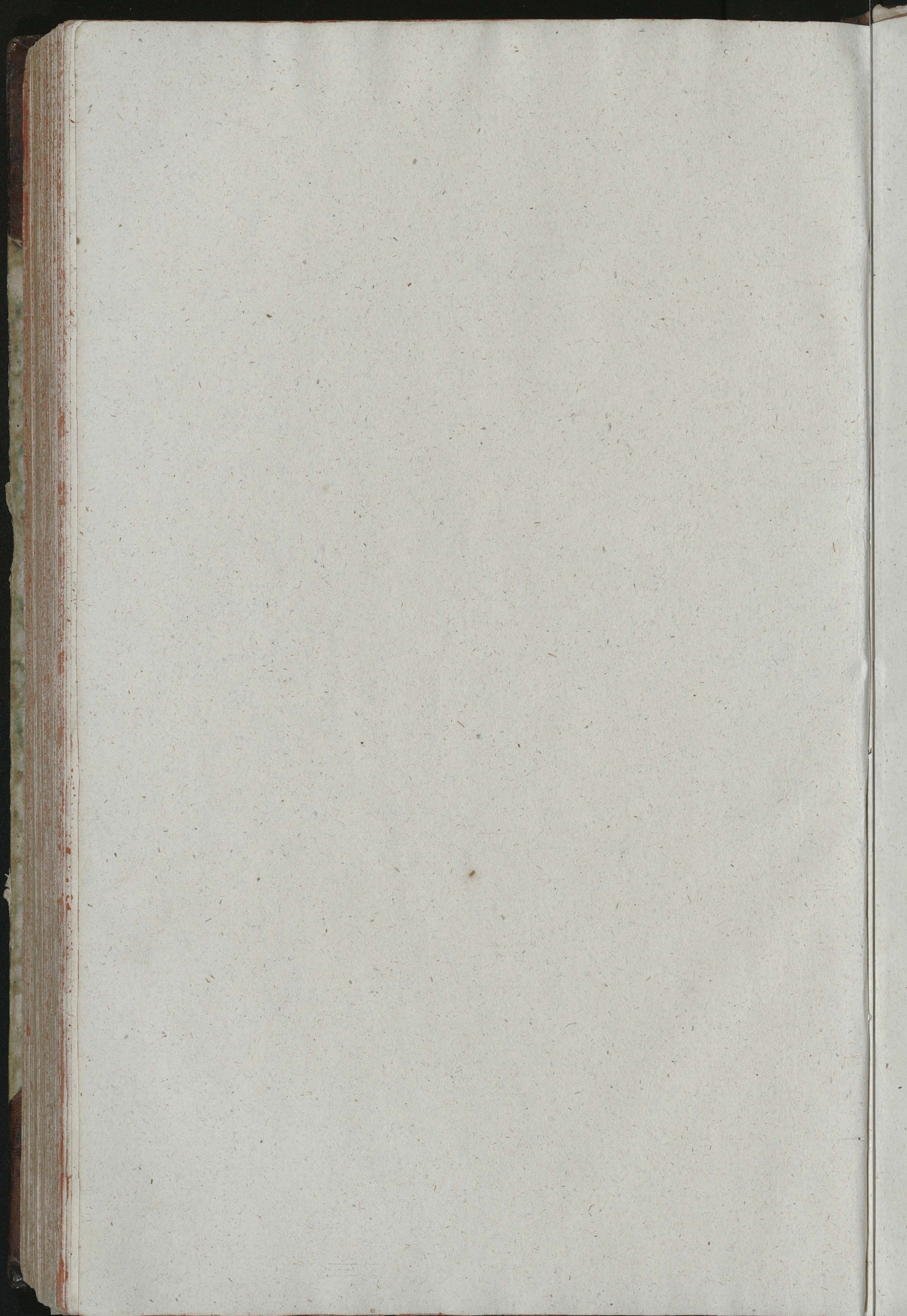
Wszystkie te
we Janie na
wystawie
czynnosc
od niepewnych
Republiki
Kancelary
oncy z danc
poczty

Wszystkie te
we Janie na
wystawie
czynnosc
od niepewnych
Republiki
Kancelary
oncy z danc
poczty

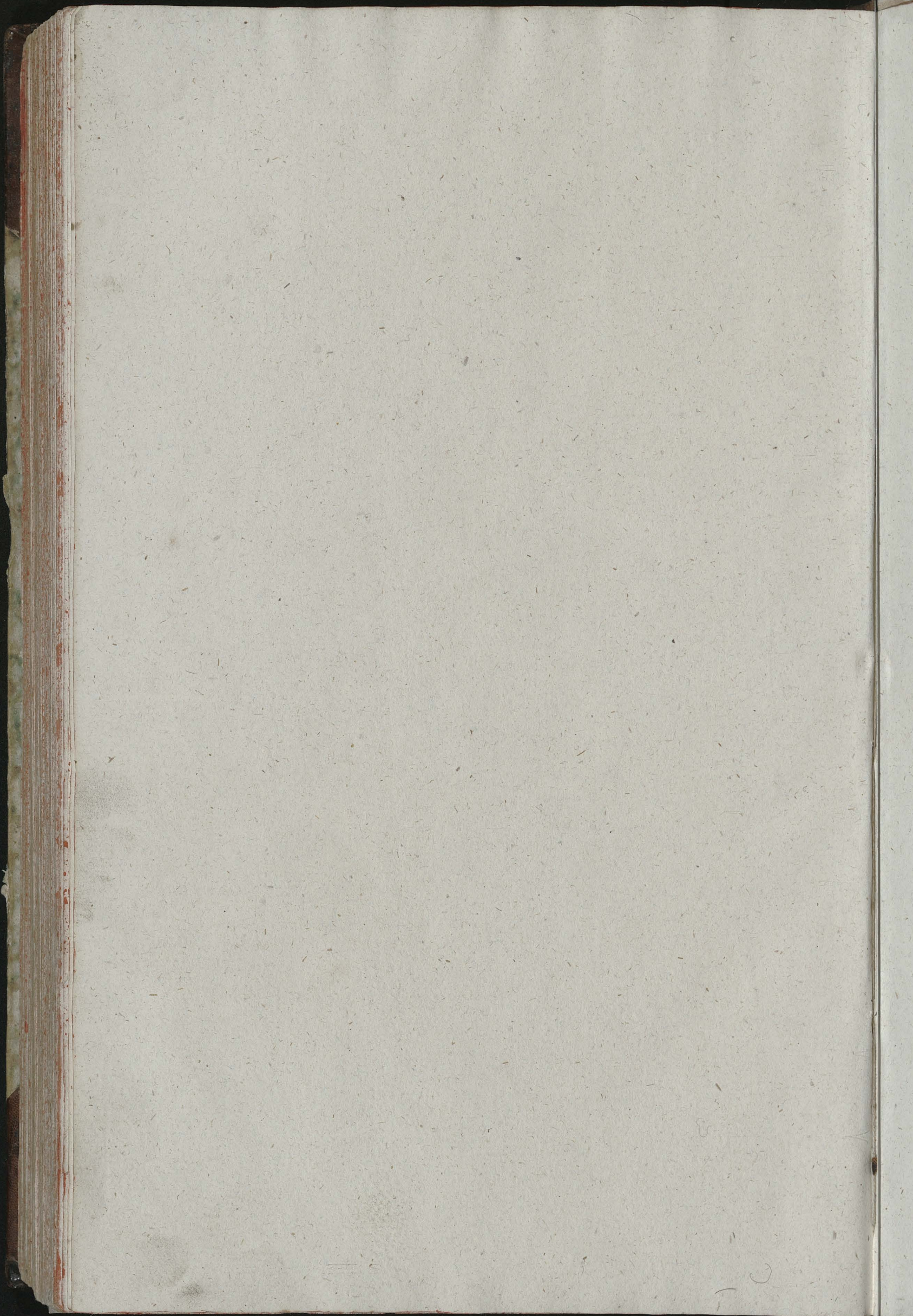
Wszystkie te
we Janie na
wystawie
czynnosc
od niepewnych
Republiki
Kancelary
oncy z danc
poczty

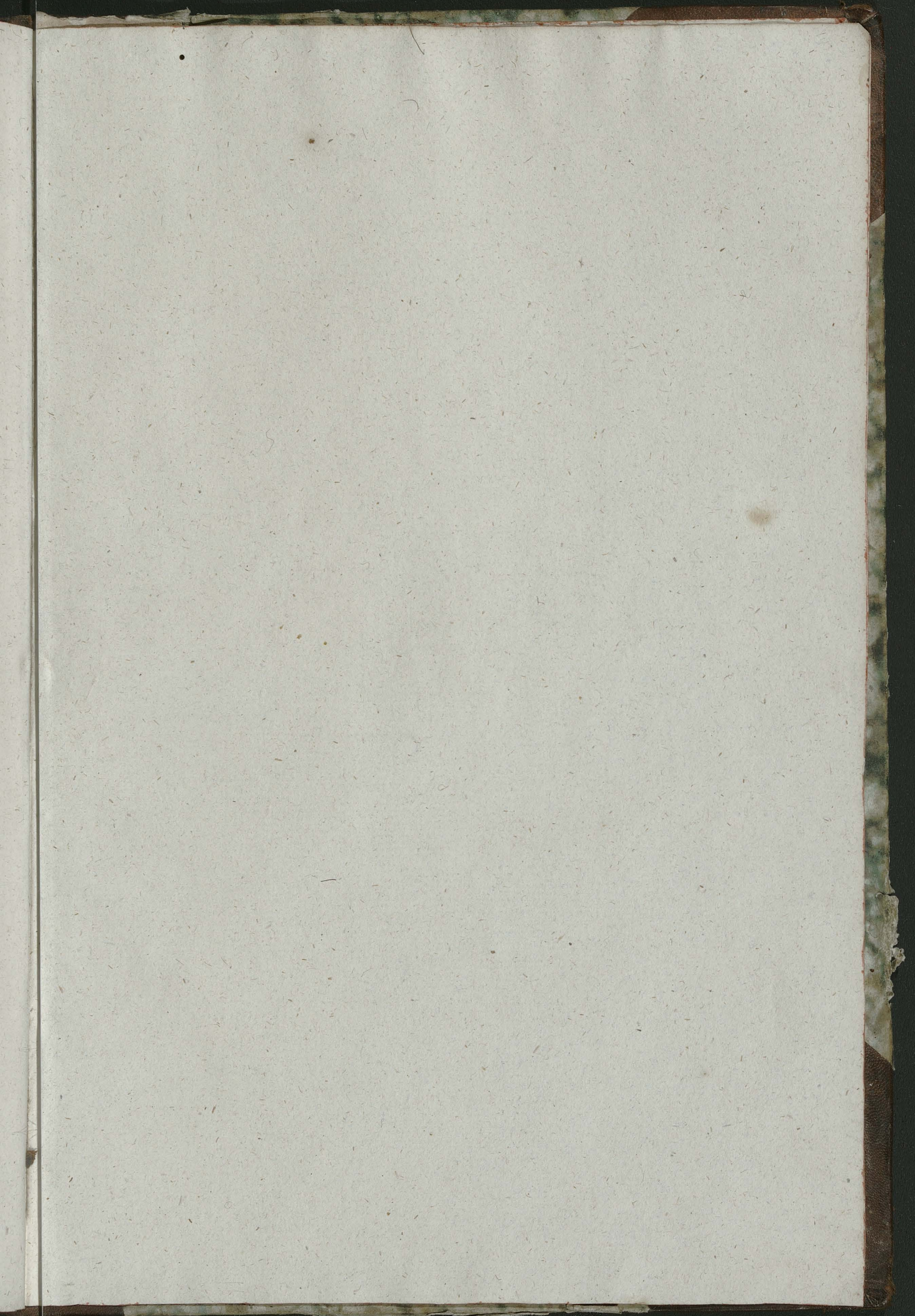


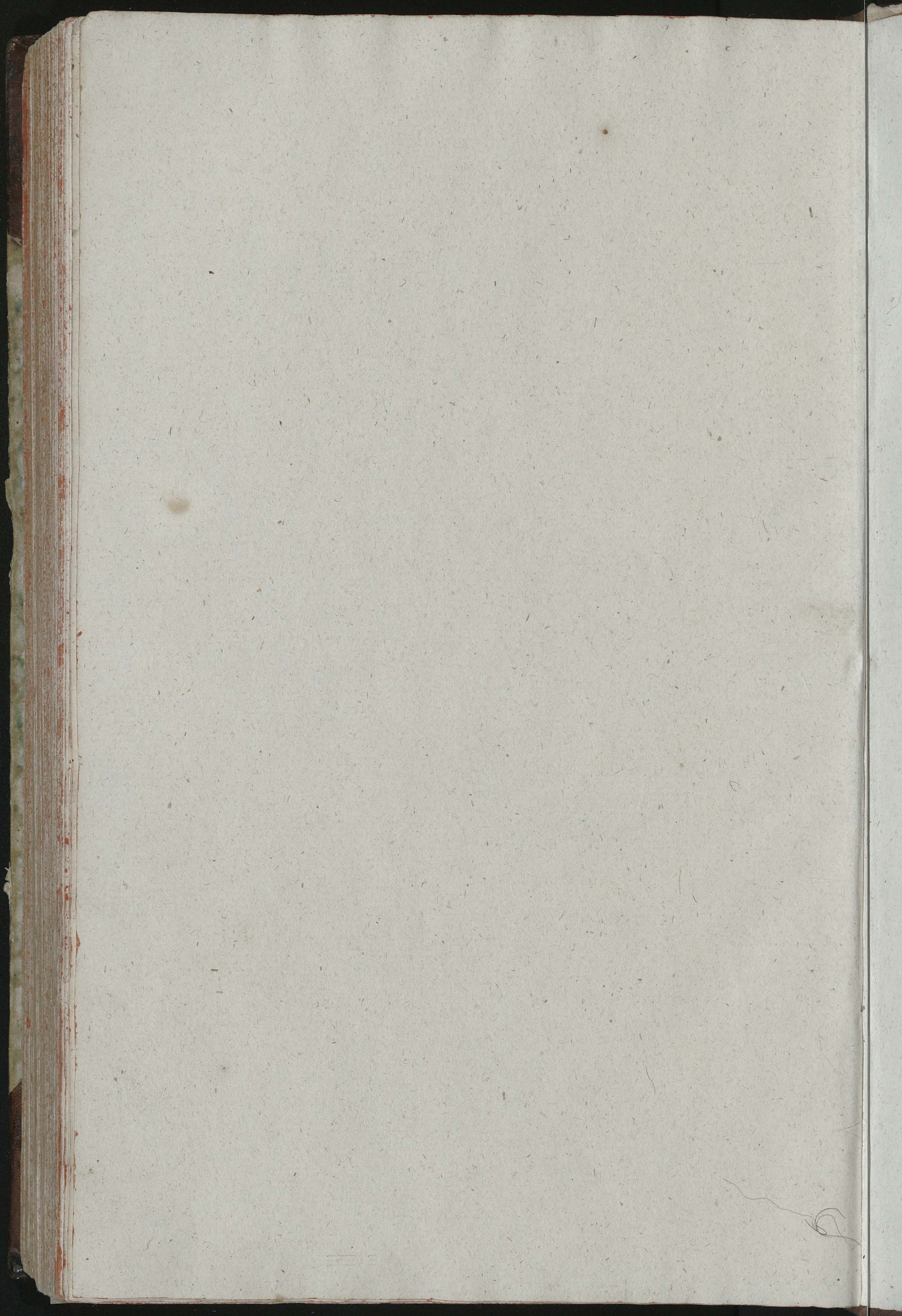


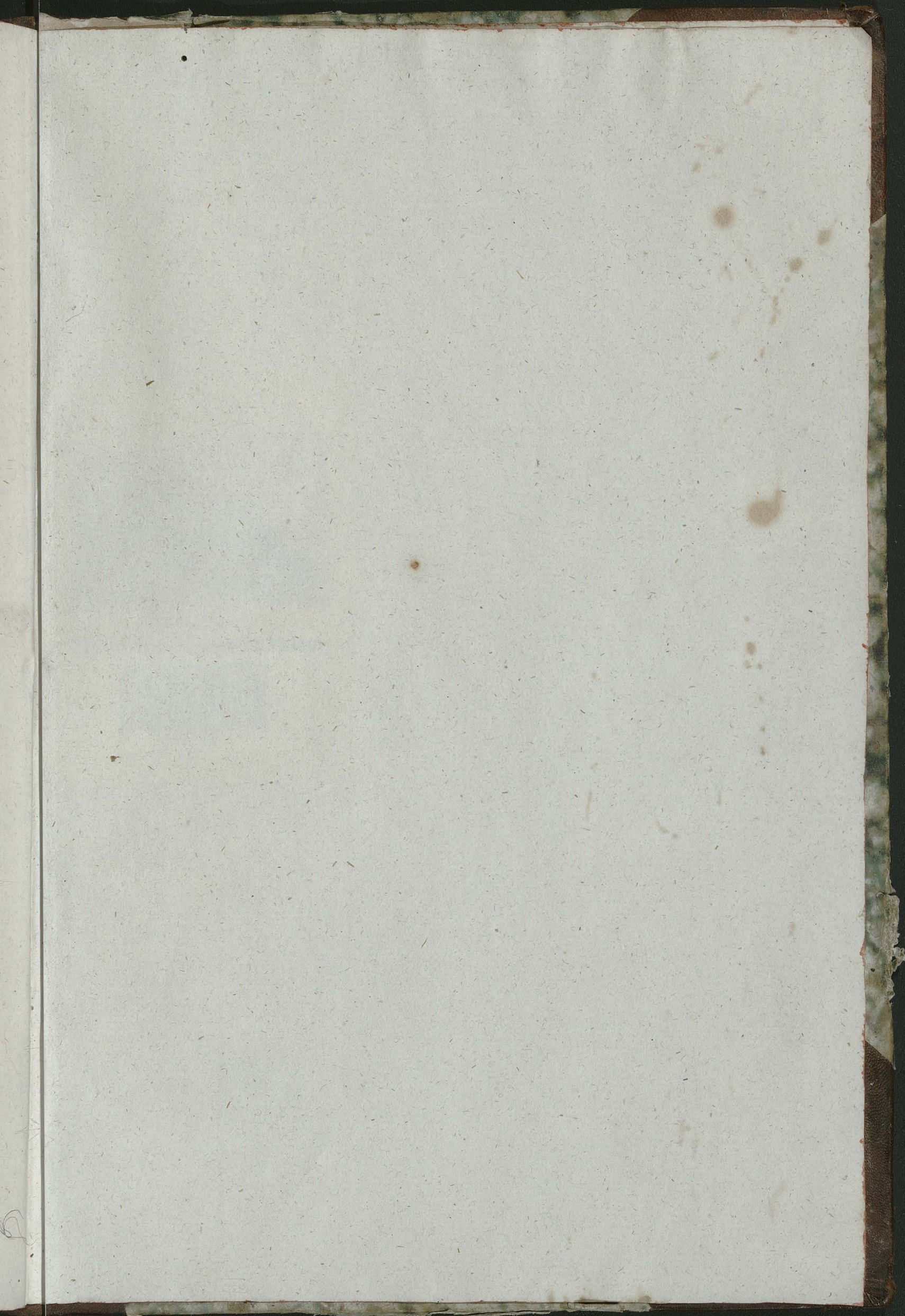


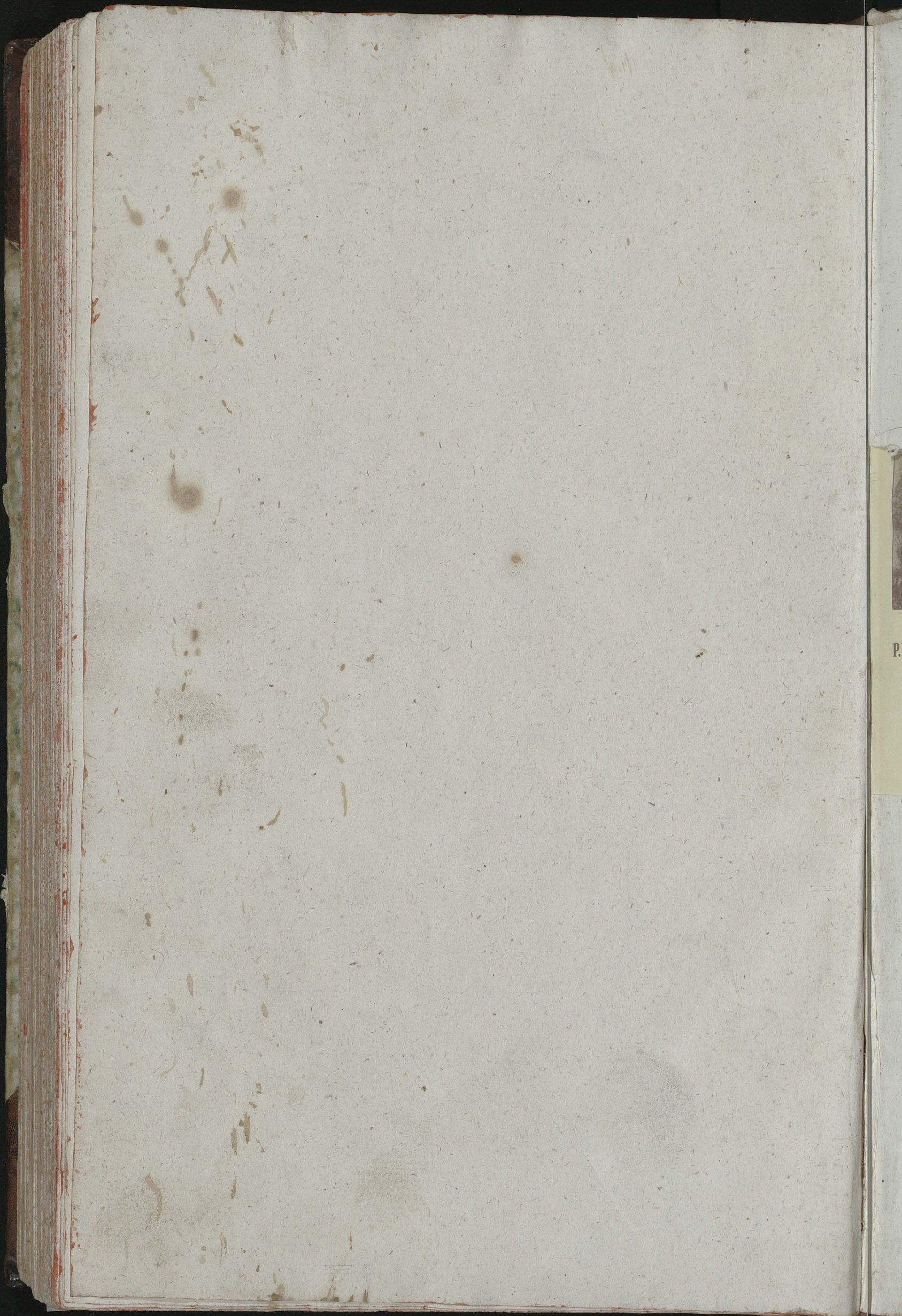












XI 12



**Bibliotheca
P.P. Camaldulensium in Bielany**

Depozyt w Bibliotece Jagiellońskiej



04944

