

Redakcja i Administracja
Warszawa
ul. Warecka 7 - Tel. 5.06.70

Kraków
ul. Św. Tomasza 11-a
Telefon 103.10

NAPRZÓD

ORGAN POLSKIEJ PARTII SOCJALISTYCZNEJ

WYCHODZI CODZIENNIE RANO

WYDAWCA: RADA NACZELNA P.P.S.

Cena 10 groszy
za numer
Miesięcznie 2.50
złoty
Zagranicą 5.00
złoty

Konto P.K.O. w Warszawie Nr. 29.129
Pocztowy Przekazy Rozrachunkowe
Urząd Pocztowy Warszawa i Kartoteka N. 110

Warunki prenumeraty: w Krakowie w adresemencie miesięcznie zł. 2.50, na prowincji miesięcznie zł. 2.50, zagranicą zł. 5.00. Za zmianę adresu 50 ct.
Ceny ogłoszeń: za wiersz wysoki 1 milimetr w tekście gr. 50, rozrywki gr. 40, reklamowy do 60 mm gr. 20, powyżej 60 mm gr. 30, drobne za wiersz 20 ct. Potrąbianie i zaopatrzenie pracy bezpłatne
ogłoszenia tabliczki o 60 proc. drożej. Układ ogłoszeń tekstowych i wzrysanych 6-ko szpaltowy. Za treść ogłoszeń redakcja nie odpowiada.

Zacięte walki rozgorzały na froncie katalońskim

Ofensywa wojsk gen. Franco napotyka na gwałtowny opór wojsk republikańskich

Obserwatorzy wojskowej twierdzą w związku z nową ofensywą gen. Franco, że operacje przeprowadzone koło Tremp i Seros mają na celu zabezpieczenie prawego i lewego skrzydła wojsk faszystowskich. W kołach tych obserwatorów stwierdzają, że pierwsze 3 dni ofensywy przyniosły niekiedy zwycięstwa, lecz w końcu zdołano być za względu na zacięte opór wojsk republikańskich. Najbliższym celem operacji wojsk gen. Franco jest prawdopodobnie opanowanie szosy w odległości na zachód od Tremp z Katalonii do Francji. Działają tu wydzielone w starciach górskich oddziały dywizji nawarskiej.

Komunikat sztabu gen. Franco twierdzi, że faszystki zajęły w tym rejonie miejscowości: Santa Maria de Meya (30 km na północny-wschód od Tremp), Masana, Alos de Balaguer, oraz elektronicznie zapetrzając w gród całą Katalonię. Na odcinku położonym na północny-wschód od Lerida, między Segre i Ebro, faszystki odcisnęły miejscowości Albargos oraz zajęły Solera.

W pobliżu Gibralfarra zauważono w wtorek po południu krążących faszystowską „Canarias”, która

ry wraz z dwoma kontrtorpedowcami zdaje się oczekiwać wypłynięcia na morze kontrtorpedowca republikańskiego „Jose Lois”, który rego naprawę jak wiadomo ukończono w porcie gibralfarskim.

Według informacji ze źródeł chińskich, marszałek Czang-Kai-Szek, który obecnie dowodzi armią południową, zamierza podjąć nową ofensywę na Kanton. W pobliżu Tszeng-Szing toczą się obecnie gwałtowne walki. Na odcinku Joczau linia frontu chińskiego przebiega w odległości dwudziestu pięciu km. od Joczau. Również i tu są walki bardzo zacięte. Według doniesień ze źródeł chińskich potwierdzonych przez obserwatorów wojskowych angielskich, wojska chińskie osiągnęły mały sukces. Bliższych szczegółów o tej kontrofensywie chiń-

Obrońca Benesza

Pierwsza książka o tragedii Czechosłowacji

W Londynie pojawiła się książka E. Lennhoffa p. t.: „In defence of Dr. Benes”. Jest to pierwsza książka napisana w obronie b. prezydenta Czechosłowacji. Jak pisał pogłoski, dr. Benes ma napisać również książkę, której treść omówi tragiczne dni Czechosłowacji. Podobno zacznie pisać również b. poseł w Londynie, Jan Masaryk, syn twórcy Czechosłowacji Tomasza Masaryka.

Obrazek z walk pod Kantonem



JAPONCZYCY WKRACZAJĄ DO JEDNEGO Z MIASTECZEK CHIŃSKICH.

Dominium żydowskie w ramach Imperium brytyjskiego?

Dawny długoletni dyrektor sekcji ekonomicznej i finansowej Ligj Narodów, a obecnie zasiedający w Izbie Gmin jako poseł niezależny, szwajcarski socjolog angielski sir Arthur Salter ogłosił na łamach „Times” interesujący artykuł o zagadnieniu ubożstwa żydowskiego.

Salter stwierdza, że żydostwo, nie tylko w Europie, ale i w Ameryce, ma tendencję do tworzenia w sobie własnego państwa, aby plany te w swej obecnej postaci rozszerzyły na zagranicę szerszej. W grę wchodzi trzy i pół miliona żydów w Polsce oraz około dwóch milionów w Węgry, Rumuni, Czechosłowacji i Ławry. Znaczący odsetek tych żydów posiada kwalifikacje, umożliwiające im wyemigrację. Pomijając bowiem szerzenie się doktryny rasistowskiej i wzmacnianie się antysemityzmu, odgrywać tu rolę czynnik nie chwiłowy, przede wszystkim natury ekonomicznej. W okresie 10 lat przed wojną 10 milionów emigrantów. Cała struktura gospodarcza państwa została zmieniona, a to dzięki bezprecedensowi i bardzo uciążliwym od czasu, gdy klasa ta została zamknięta.

Salter zwraca się do rządów brytyjskich z apelem aby wprowadzić w życie następujące postulaty: a) rząd brytyjski winien nadać swym propozycjom formę konkretnej przez podjęcie planów szeroko zakrojonej kolonizacji Ameryki. Byłoby rzeczą bardzo korzystną, gdyby W. Brytania podjęła inicjatywę, jest ona bowiem głównym mocarstwem kolonialnym, a przytem posiada specjalne doświadczenie w tej mierze. W tym, aby pomóc światu w znacząco rozwijaniu zagadnienia n. obywateli. Powołanie takiego planu przysporzyłoby prestiż w oczach opinii amerykańskiej i w innych krajach, a na kilka lat realnie może być zarówno polityczne, jak i ekonomiczne, przyporządkanie potęg brytyjskiej wspólnoty narodów przez przyłączenie do niej nowego, a pożywnie rozwijającego się (żydowskiego) dominium Salter twierdzi konkretnie przewiduje utworzenie w ramach Imperium brytyjskiego, w

Marsz. Czang-Kai-Szek podejmuje nową ofensywę na Kanton

Sukcesy wojsk chińskich pod Hankau

portowali 10 dywizji z Chin południowych do Mandżurii, Chińczycy znajdują się w przeważnie liczebnie na froncie południowo-chińskim.

Żywiły się również operacje w wielu punktach Chin Północnych. Obecnie trwają uporczywe walki w Mongolii Wewnętrznej, w prowincji Szu-Juan, w odległości 50 km. od Baotou.

Dalsze zaostrzenie stosunków francusko-włoskich

Charakterystyczną cechą oziębienia stosunków francusko-włoskich był fakt, że odpowiedź francuska na nową włoską wypowiedź układ z 1935 roku doręczona została wódnemu ministerium spraw zagranicznych, nie zaś, jak to w takich wypadkach bywa osobie, przez ambasadora Ponceta, hr. Clano. W kołach francuskich twierdzą, że precedens stworzył minister spraw zagranicznych Włoch, który nową wypowiedź układ francusko-włoski z 1935 roku nie wręczył ambasadorowi francuskiemu w Rzymie, lecz notę przesłał wprost do ambasady. W sprawie treści odpowiedzi francuskiej na notę włoską, mniemają, że wóśkie zachowują zupełne milczenie.

W poludniowym Saasii baterie japońskie, znajdujące się na północnym brzegu Hun-Ho, rozpoczęły systematyczne ostrzeliwanie pozycji chińskich, położonych na przeciwnym brzegu. Zwiększa uciążliwość od ognia artylerii japońskiej m. Tunguan, które stopniowo obraca się w ruinę. Jednak wazniejsze próby Japończyków przedstawienia się na południowy brzeg rzeki Hun-Ho zostały odparte ze stratami.

Fala mrozów

W AMERYCE. Nowa fala ostrych mrozów nawiedziła północne i wschodnie okolice Stanów Zjednoczonych. — W wtorek wieczorem notowano temperaturę poniżej 30 stopni C. Równocześnie dają się zauważyć silne opady śniegu, oraz zamieci, które spowodowały wstrzymanie komunikacji kolejowej na kilku liniach oraz zupełną przerwę w ruchu autobusowym i samochodowym.

wanie rzekę uszkodzi szereg mostów, łączących brzegi Loirey. Wobec tego wysłano specjalne oddziały pionierów, które rozpoczęły wysysanie lodu w pobliżu filarów mostowych.

WE FRANCJI. Silne mrozy trwające w dalszym ciągu we Francji środkowej spowodowały zamrożenie szeregu rzek m. in. Lorety. Obawiają się, że lód, który ścigi niespodzie-

W SZWAJCARII. W Szwajcarii zanotowano mrozy sięgające — 26 stopni C.

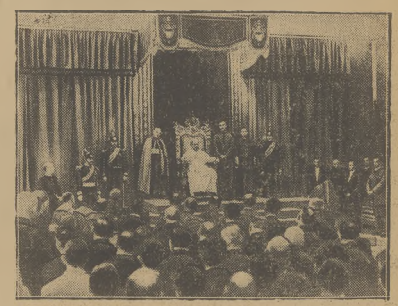
W NIEMCZACH. Na terenie Niemiec zanotowano ostatnio znaczny wzrost temperatury. W Berlinie panuje lekka odwilż połączona z deszczem. Na południu Niemiec mrozy trwają w dalszym ciągu. Dunaj zamrzęty jest aż do Regenbura. Pokrywa lodowa posiada grubość 1 m.

Goering jedzie do Rzymu po wycieczce premiera Chamberlaina

Korespondent dyplomatyczny „Daily Telegraph” twierdzi, że marsz. Goering uda się do Rzymu natychmiast po wycieczce premiera Chamberlaina i lorda Halifaxa w stolicy Włoch. Dziennik dodaje, że wysłannik kanclerza Hitlera o-

mówi z rządem włoskim wynik rozmów włosko-brytyjskich. Zdaniem korespondenta chodzi tu być o uzgodnienie polityki Niemiec i Włoch w stosunku do Wielkiej Brytanii i Francji.

Dyplomaci u Papieża



Papież przyjął we wtorek na specjalnej audencji przedstawicieli dyplomatycznych akredytowanych przy Watykanie.

Proces o katastrofę „latającego badacza”

Znana lotniczka amerykańska Osa Johnson rozpoczęła sensacyjny proces przeciwko kilku amerykańskim towarzyszom lotniczym. Powodem procesu była katastrofa samolotu, która wydarzyła się w dniu 12 czerwca 1937 roku i którą ofiarą padł małżonek p. Osy

Johnson, Martin Johnson, znany pod nazwą „latającego badacza”. Pani Jonson odniosła w czasie tej katastrofy ciężkie rany. Skarży ona wspomnianą towarzyszka lotniczą o odskazywanie w wysokości 700 tys. dolarów.

Rozumne słowa Marszałek Piłsudski o Hitlerze

Chłop a robotnik. Głos „wiciarzy“

Z książki b. prezydenta Senatu Głásna p. Rauschniga

Dążeń do porozumienia chłopu z robotnikami rozwija się w Polsce żywiolowo. Rzecz zrozumiała: chłopu łączy z robotnikiem cała masa wspólnych przekonań i cała masa wspólnych interesów. Łączy np. wspólna walka o demokrację. A demokracja — to nie tylko ordynacja wyborcza 30 Sejmu, tymnajmniej! To całe pojmowanie istoty, charakteru, rozwoju państwa! Z walką o demokrację łączy się walka o kulturę. Zrozumiał więc jest rzeczą, że nie brak w Polsce czynników, które starają się przeskoczyć też współpracy i współwalce. Wiadomo, z jakich stron idą te przeskoki. Jednakowoż istnieją w różnych państwach takie klasyczne wzory współpracy chłopsko-robotniczej, że muszą przede wszystkim otwierać czy tym — wśród chłopów i robotników — którzy jeszcze dobrze nie widzą. Wskazywać wskazać na kraje skandynewskie (w szerokim tego słowa znaczeniu) — na Danię, Szwecję, nawet Finlandię. Wszak to rządy chłopsko-robotnicze.

Jeśli wiemy polskie środowiska chłopskie, pokazuje się zapewne, że najbliższą rozwija się świadomość konieczności współpracy wśród młodzieży wsi. Rzecz zrozumiała. Młodzież studentów nowych dróg, — młodzież cenniejsza z szablonek i tradycją; młodzież rozumie, że idą nowe czasy. Coraz częściej młodzież „Zniczowa“ (w Małopolsce) czy „Wiciowa“ wyciąga dłoń do młodzieży robotniczej. Jest to mo- że początek niezwykle ważnego procesu dziełowego...

Wadziemu polskie środowiska chłopskie, pokazuje się zapewne, że najbliższą rozwija się świadomość konieczności współpracy wśród młodzieży wsi. Rzecz zrozumiała. Młodzież studentów nowych dróg, — młodzież cenniejsza z szablonek i tradycją; młodzież rozumie, że idą nowe czasy. Coraz częściej młodzież „Zniczowa“ (w Małopolsce) czy „Wiciowa“ wyciąga dłoń do młodzieży robotniczej. Jest to mo- że początek niezwykle ważnego procesu dziełowego...

W wydawnictwie „Europa“ w Zurichu ukazało się, jak już donosiśmy, duże dzieło pierwszego narodowo, socjalistycznego prezydenta Senatu gdańskiego dr. Hermanna Rauschniga.

Wydawnictwo „Europa“ w Zurichu ukazało się, jak już donosiśmy, duże dzieło pierwszego narodowo, socjalistycznego prezydenta Senatu gdańskiego dr. Hermanna Rauschniga.

Wydawnictwo „Europa“ w Zurichu ukazało się, jak już donosiśmy, duże dzieło pierwszego narodowo, socjalistycznego prezydenta Senatu gdańskiego dr. Hermanna Rauschniga.

Wydawnictwo „Europa“ w Zurichu ukazało się, jak już donosiśmy, duże dzieło pierwszego narodowo, socjalistycznego prezydenta Senatu gdańskiego dr. Hermanna Rauschniga.

Wydawnictwo „Europa“ w Zurichu ukazało się, jak już donosiśmy, duże dzieło pierwszego narodowo, socjalistycznego prezydenta Senatu gdańskiego dr. Hermanna Rauschniga.

Wydawnictwo „Europa“ w Zurichu ukazało się, jak już donosiśmy, duże dzieło pierwszego narodowo, socjalistycznego prezydenta Senatu gdańskiego dr. Hermanna Rauschniga.

Wydawnictwo „Europa“ w Zurichu ukazało się, jak już donosiśmy, duże dzieło pierwszego narodowo, socjalistycznego prezydenta Senatu gdańskiego dr. Hermanna Rauschniga.

Wydawnictwo „Europa“ w Zurichu ukazało się, jak już donosiśmy, duże dzieło pierwszego narodowo, socjalistycznego prezydenta Senatu gdańskiego dr. Hermanna Rauschniga.

Wydawnictwo „Europa“ w Zurichu ukazało się, jak już donosiśmy, duże dzieło pierwszego narodowo, socjalistycznego prezydenta Senatu gdańskiego dr. Hermanna Rauschniga.

Refleksje

Nowe parlamenty

W „ustrojach totalnych“ — miarę faszystowską urządzeń państwowych i życia społecznego ludności — werastrorowski LEKCEWAZENIE JEJ WOLI I POŁOŻENIA DLA JEJ REPREZENTANTÓW.

W „ustrojach totalnych“ — miarę faszystowską urządzeń państwowych i życia społecznego ludności — werastrorowski LEKCEWAZENIE JEJ WOLI I POŁOŻENIA DLA JEJ REPREZENTANTÓW.

W „ustrojach totalnych“ — miarę faszystowską urządzeń państwowych i życia społecznego ludności — werastrorowski LEKCEWAZENIE JEJ WOLI I POŁOŻENIA DLA JEJ REPREZENTANTÓW.

W „ustrojach totalnych“ — miarę faszystowską urządzeń państwowych i życia społecznego ludności — werastrorowski LEKCEWAZENIE JEJ WOLI I POŁOŻENIA DLA JEJ REPREZENTANTÓW.

W „ustrojach totalnych“ — miarę faszystowską urządzeń państwowych i życia społecznego ludności — werastrorowski LEKCEWAZENIE JEJ WOLI I POŁOŻENIA DLA JEJ REPREZENTANTÓW.

W „ustrojach totalnych“ — miarę faszystowską urządzeń państwowych i życia społecznego ludności — werastrorowski LEKCEWAZENIE JEJ WOLI I POŁOŻENIA DLA JEJ REPREZENTANTÓW.

W „ustrojach totalnych“ — miarę faszystowską urządzeń państwowych i życia społecznego ludności — werastrorowski LEKCEWAZENIE JEJ WOLI I POŁOŻENIA DLA JEJ REPREZENTANTÓW.

W „ustrojach totalnych“ — miarę faszystowską urządzeń państwowych i życia społecznego ludności — werastrorowski LEKCEWAZENIE JEJ WOLI I POŁOŻENIA DLA JEJ REPREZENTANTÓW.

W „ustrojach totalnych“ — miarę faszystowską urządzeń państwowych i życia społecznego ludności — werastrorowski LEKCEWAZENIE JEJ WOLI I POŁOŻENIA DLA JEJ REPREZENTANTÓW.

W „ustrojach totalnych“ — miarę faszystowską urządzeń państwowych i życia społecznego ludności — werastrorowski LEKCEWAZENIE JEJ WOLI I POŁOŻENIA DLA JEJ REPREZENTANTÓW.

W „ustrojach totalnych“ — miarę faszystowską urządzeń państwowych i życia społecznego ludności — werastrorowski LEKCEWAZENIE JEJ WOLI I POŁOŻENIA DLA JEJ REPREZENTANTÓW.

W „ustrojach totalnych“ — miarę faszystowską urządzeń państwowych i życia społecznego ludności — werastrorowski LEKCEWAZENIE JEJ WOLI I POŁOŻENIA DLA JEJ REPREZENTANTÓW.

Zaburzenia Żółdkowe

Przyczyna powstawania różnych chorób, odbierają odczuć, choroba nie jest izolacyjną. Często także buduje się „zaburzenia“ nie dopuszczając robotnika do zamknięcia przez kartel bryki.

ZIOŁA Z GÓR HARCURU
DRA LAÜERA

TYBETIN - SIX-SIX - STO KWIATÓW LE RAYON - KWIAT-SZAN

WODY KWIATOWE, PERFUMY, CHERRY'S

Chłop a robotnik. Głos „wiciarzy“

Wydawnictwo „Europa“ w Zurichu ukazało się, jak już donosiśmy, duże dzieło pierwszego narodowo, socjalistycznego prezydenta Senatu gdańskiego dr. Hermanna Rauschniga.

Jak hitlerowcy rozumieją neutralność

Wydawnictwo „Europa“ w Zurichu ukazało się, jak już donosiśmy, duże dzieło pierwszego narodowo, socjalistycznego prezydenta Senatu gdańskiego dr. Hermanna Rauschniga.

„Czystka“ w lotnictwie sowieckim

Dziś zwracamy się o zanów wienia i ogłoszenia dla numeru noworocznego, który ukazuje się w dniu 1 stycznia w powiększonej tak samo objętości.

„Czystka“ w lotnictwie sowieckim

Dziś zwracamy się o zanów wienia i ogłoszenia dla numeru noworocznego, który ukazuje się w dniu 1 stycznia w powiększonej tak samo objętości.

ZIOŁA Z GÓR HARCURU
DRA LAÜERA

Stosunek przy obróbkach, choroba nie jest izolacyjną. Często także buduje się „zaburzenia“ nie dopuszczając robotnika do zamknięcia przez kartel bryki.

ZIOŁA Z GÓR HARCURU
DRA LAÜERA

Stosunek przy obróbkach, choroba nie jest izolacyjną. Często także buduje się „zaburzenia“ nie dopuszczając robotnika do zamknięcia przez kartel bryki.

ZIOŁA Z GÓR HARCURU
DRA LAÜERA

Stosunek przy obróbkach, choroba nie jest izolacyjną. Często także buduje się „zaburzenia“ nie dopuszczając robotnika do zamknięcia przez kartel bryki.

ZIOŁA Z GÓR HARCURU
DRA LAÜERA

Stosunek przy obróbkach, choroba nie jest izolacyjną. Często także buduje się „zaburzenia“ nie dopuszczając robotnika do zamknięcia przez kartel bryki.

ZIOŁA Z GÓR HARCURU
DRA LAÜERA

Stosunek przy obróbkach, choroba nie jest izolacyjną. Często także buduje się „zaburzenia“ nie dopuszczając robotnika do zamknięcia przez kartel bryki.

ZIOŁA Z GÓR HARCURU
DRA LAÜERA

Stosunek przy obróbkach, choroba nie jest izolacyjną. Często także buduje się „zaburzenia“ nie dopuszczając robotnika do zamknięcia przez kartel bryki.

