

RADY PRAKTYCZNE

TREŚĆ NUMERU: Modele ubrań dziecięcych i wyprawki niemowlęcej. Wyprawka niemowlęca — Elbe. Ważne dla matek.



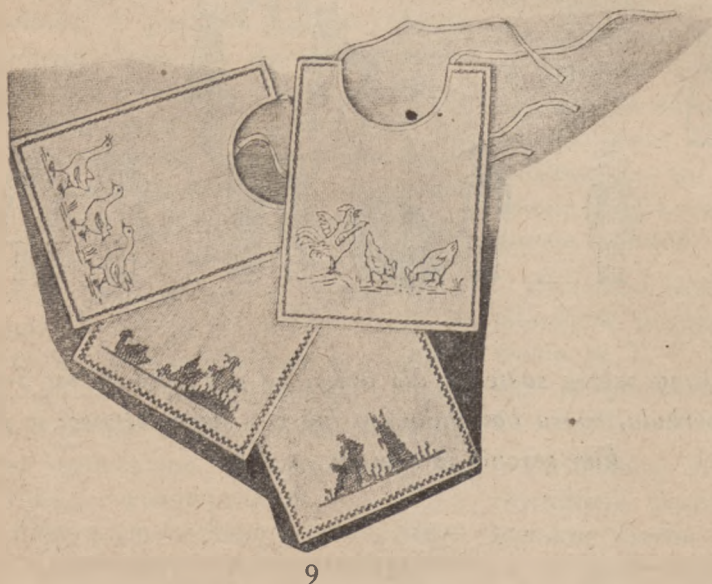
1, 2, 3, 4, 5. Podajemy szereg sukienek dla dzieci od pół roku do lat 3-ich z barchanu, flory, perkalu, rypsu bawełnianego lub t. p. w zależności w jakim sezonie je robimy.



10



11



9



12



14

13

W numerze niniejszym podajemy koszulki dla niemowląt, kaftoniczek z flaneli, kaftoniczek szydełkowej roboty i czapeczkę, nocną koszulkę z tyłu wiążaną i szereg pajacyków. Pajacyki to najpraktyczniejsze ubranka dla dzieci od roku do lat 4-ch. Ponadto 4-śliniaczki — haftowane krzyżykami.



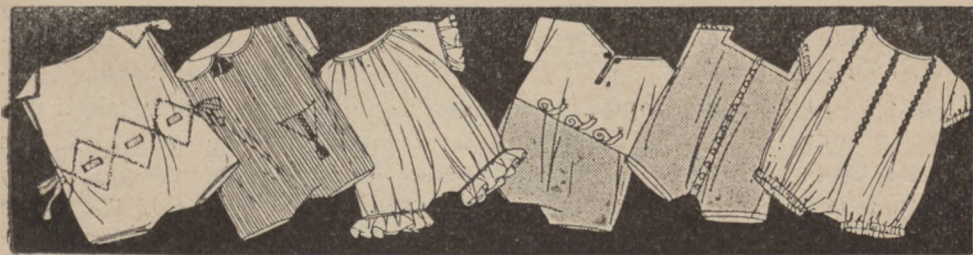
15



16



17



Wyprawka niemowlęcia.

Wobec licznie nadsyłanych zapytań w sprawie wyprawki dla niemowlęcia, zmuszeni jesteśmy kwestję tę poruszyć ponownie. Ilość bieleziny, którą podajemy jest minimalna. Zależnie od materialnego stanu matki, może być dwukrotnie, albo trzykrotnie zwiększona. Nadmieniamy tylko, że pieluszek nigdy nie jest za dużo.

Na pierwsze półrocze życia niemowlęcia należy przyszykować:

- 6 sztuk koszulek
- 6 „ kaftaników flanelowych a najlepiej trykotowych.
- 24 „ pieluszek cienkich
- 6 „ „ flanelowych lub barchanowych.
- 2 kawałki ceratki lub płótna gumowego.
- 2 pledziki
- 4 śliniaczki.

Koszulki szyjemy z miękkiego i cienkiego materiału bieleżnianego, gdyż delikatne ciało niemowlęcia boleśnie odczuwa wszelkie załamki i fałdy. Dlatego też i szwy muszą być płaskie i miękkie, aby nie uciskały dziecka. Koszulka powinna dochodzić do pasa i być rozcięta od góry do dołu. Przy szyjce wiążemy ją z przodu lub z tyłu na cienką, miękką tasiemkę.

Kaftaniczki mają tę samą formę co i koszulki, ale są od niej co najmniej krótsze. Szyjemy je z miękkiej flanelety, a najlepiej kupić gotowe trykotowe. Mają one tę zaletę, że są ciepłe, miękkie i nie mają szwów.

Na pieluszki bierzemy materiał znacznie grubszy. Tniemy z niego kwadratowe kawałki, których długość i szerokość wynosi po 80 cm.

Pieluszki grube szyjemy z materiału, który dobrze wchłania wilgoć więc bierzemy na nie barchan lub flanelę. Wielkość ich jest taka sama, jak pieluszek cienkich.

Jedne i drugie pieluszki muszą być obrębione (grubsze mogą być gęsto obdziergane), gdyż wystrzępione brzegi mogłyby drażnić ciało dziecka.

Platy, które kładziemy na pledzik są to kwadratowe kawałki ceratki, a jeszcze lepiej gumowego płótna, o boku 30 cm.

Pledzik robimy z grubego bawelnianego materiału, używanego na letnie kołdry. Ma on kształt prostokąta, którego długość wynosi 120 cm., szerokość 90 cm.

Powijaków żadnych nie szykujemy, gdyż krępują one rozwój dziecka, a wszelkie „przelamania“ i „usunienia“ są tylko zmyślonem opowiadaniem.

Pościel niemowlęcia w pierwszym półroczu składa się albo z samego tylko pledzika, w który owijamy dziecko i dlatego musi on być ciepły i miękki, albo też używamy długiej poduszki, składającej się z materacyka, zrobionego z włosia lub trawy morskiej. Do krótszej strony materacyka (która jest jego szerokością), przyszywamy welniany, dostatecznie gruby pledzik lub wataną kołderkę. Wszystko to wsu-

wamy w białą poszewkę z materiału i związujemy szarfkami, przyszytymi do boków poszwy.

W drugim półroczu życia dziecka, formy koszulek i kaftaników nie zmieniamy, a do dotychczasowej wyprawki dodajemy:

6 szt. majteczek flanelowych

3 pary pończoszek

2 długie sukienki

3 pary miękkich bucików.

W tym okresie odrzucamy ceratki i pledzik i nie kładziemy dziecka do „becika“.

Pozwalamy, aby swobodnie kopało i wywijało nóżkami. Ponieważ w tym okresie dziecko zaczyna raczkować (czołgać się) po podłodze, musi więc być odpowiednio ubrane. Aby ochronić dolną część ciała od ochłodzenia i zabrudzenia, ubieramy dziecko w majteczki, pończoski i buciki,

uszyte z materiału lub zrobione szydelkiem z włóczki. Muszą one być miękkie, luźne, dochodzić do kostki i dać się prać.

Majteczki mają kształt trójkąta, którego środkowy róg przechodzi między nóżkami i przypina się na brzuszku do dwóch bocznych rogów także zapiętych na guziczki.

Pod koniec roku, gdy dziecko zaczyna już chodzić, zamieniamy buciki włóczkowe na miękkie skórzane — o dostatecznie szerokiej podeszwie. Bielizna niemowlęcia musi być uszyta z materiału białego. Nie wolno używać materiałów kolorowych, gdyż przy zmoczeniu farba może spowodować zapalenie skóry dziecka. Jedyne pledzik, który nie dotyka bezpośrednio do ciała może być kolorowy, ale w każdym razie jasny.

Elbe.

Ważne dla matek.

Towarzystwo Przyjaciół Warszawskiej szkoły pielęgniarstwa rozpoczyna z dniem 5. IV. b. r. w lokalu Szkoły, Koszykowa Nr. 78 cykl wykładów z dziedziny pielęgnowania niemowląt i dzieci uzupełnionych zajęciami praktycznymi.

Plan wykładów:

Pierwszy rok życia jako okres najistotniejszego rozwoju i najliczniejszych niebezpieczeństw.

Czynniki szkodliwe dla rozwoju dziecka i niezbędne warunki normalnego rozwoju.

1. Czystość. 2. Dostęp świeżego

powietrza i słońca. 3. Regularne i racjonalne odżywianie. 4. Sen. 5. Ruch. 6. Wychowanie i obchodzenie się z niemowlętami. 7. Psychika. Izolacja dziecka w pierwszym roku życia. 8. Izolacja i obserwacja dziecka chorego. 9. Pielęgnacja w chorobach: zaburzeniach odżywiania. 10. Dziecko nerwowe.

Oplata za cały cykl (10 wykładów po 2 godziny) — 20 złotych. Zapisy dnia 7. III. b. r. w poniedziałki, środy i czwartki od godz. 11 do 12 w lokalu Związku Pań Domu, Nowy Świat Nr. 9 I p.

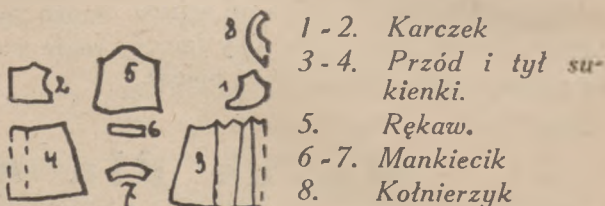


NASZA TABLICA KROJU.

Wiosenna sukienka z wełnianego woalu dla dziewczynki w wieku od 4 — 6 lat.

Mankieciki i fantazyjny kołnierzyk wykończone plisowaną lub marszczoną falbanką.

Na sukienkę taką wychodzi około 2 mtr. woalu i 30 cm. żorżety.



Redakcja i Administracja: Górnośląska 20, tel. 9-01-24, Konto P. K. O. 14555

Cena prenumeraty „Młodej Matki”: w kraju płatna tylko z góry rocznie

14 zł. — półrocznie 7 zł. 40 gr. — kwartalnie 3 zł. 70 gr.

Zagranicą: półrocznie zł. 10, rocznie zł. 20.

Prenumerata płatna z góry każdego kwartału.

Cena ogłoszeń: wewnętrzne strony i okładki: 1 strona 150 zł., $\frac{1}{2}$ strony 75 zł.
 $\frac{1}{4}$ zł. strony — 40 zł. ostatnia strona i za tekstem o 50% drożej. Miejsce zastrzeżone 25% droższe od cen powyższych.

Wydawca: E. Grocholska. Redaktorzy: Dr. R. Barański i L. Czechowska.